



SENNHEISER

CEHS-SP 01

Splitter cable for electronic hook switch



- EN Quick Guide
- DE Kurzanleitung
- FR Guide express
- IT Guida rapida
- ES Guía rápida
- PT Guia Rápido
- NL Mini handleiding
- EL Γρήγορος οδηγός
- DA Kvikvejledning
- SV Snabbguide
- FI Pikaopas
- PL Skrócona instrukcja obsługi
- RU Краткое руководство
- TR Hızlı Kılavuz
- JA クイックガイド

For further information please visit our website:
www.sennheiser.com/cehs-sp-01

For support go to
www.sennheiser.com/support-me

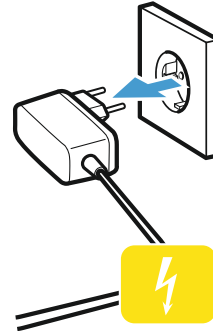
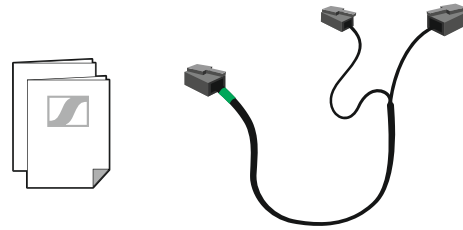


In compliance with:

Europe



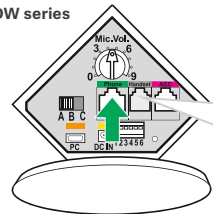
Package contents | Lieferumfang | Contenu de la boîte |
 Contenuti della confezione | Contenido del embalaje |
 Conteúdo da embalagem | Inhoud verpakking | Περιεχόμενα
 συσκευασίας | Pakkens indhold | Innehåll i förpackningen |
 Pakkauksen sisältö | Zawartość opakowania |
 Содержимое упаковок | Kutunun içeriği | パッケージ内容



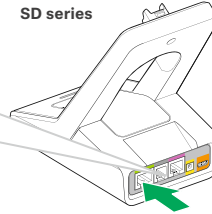
- ▷ Before connecting the adapter cable, disconnect the base station from the mains.
- ▷ Trennen Sie die Basisstation vom Netz, bevor Sie das Adapterkabel anschließen.
- ▷ Avant de connecter le câble adaptateur, déconnecter la base de l'alimentation secteur.
- ▷ Prima di connettere il cavo adattatore, disconnettere la postazione di base dall'alimentazione.
- ▷ Antes de conectar el cable adaptador, desconecte la estación base de la red eléctrica.
- ▷ Antes de ligar o cabo adaptador, desligue a estação de base da electricidade.
- ▷ Haal de stekker van het basisstation uit het stopcontact vóór het aansluiten van de adapterkabel.
- ▷ Πριν συνδέσετε το καλώδιο προσαρμογέα, αποσυνδέστε τον σταθμό βάσης από το δίκτυο.
- ▷ Før adapterkablet tilsluttes, skal basestationens strømstik tages ud af stikkontakten.
- ▷ Frånkoppla basstationen från elnätet innan du ansluter adapterkabeln.
- ▷ Irrota tukiaseman virtajohto pistorasiasta ennen sovittinjohton liittämistä.
- ▷ Przed połączeniem kabla przejściowego, odłączyć stację bazową od źródła zasilania.
- ▷ Перед подключение переходного кабеля отключите базовую станцию от сети электропитания.
- ▷ Frånkoppla basstationen från elnätet innan du ansluter adapterkabeln.
- ▷ アダプターケーブルの接続前にベースステーションの主電源を切ってください。

1 Base station | Basisstation | Base | Postazione di base | Estación base | Estação de base | Basisstation | Σταθμός βάσης | Basestation | Basstation | Tukiasema | Stacja bazowa | Базовая станция | Basstation | ベースステーション |

DW series



SD series



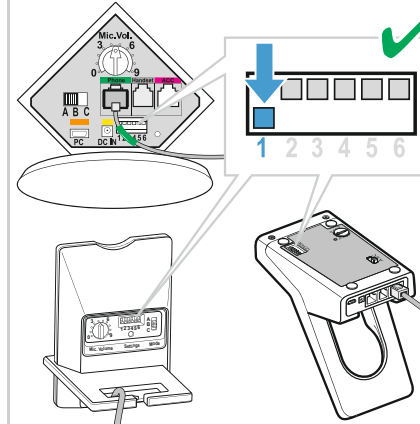
SDW 5000 series



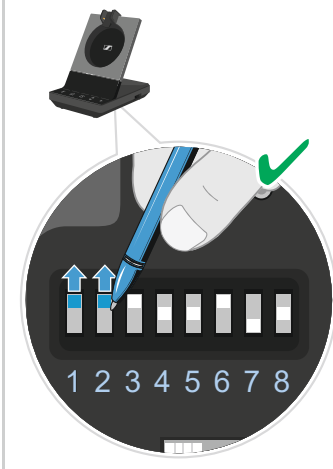
D 10 series



2 DW/SD/D10 series



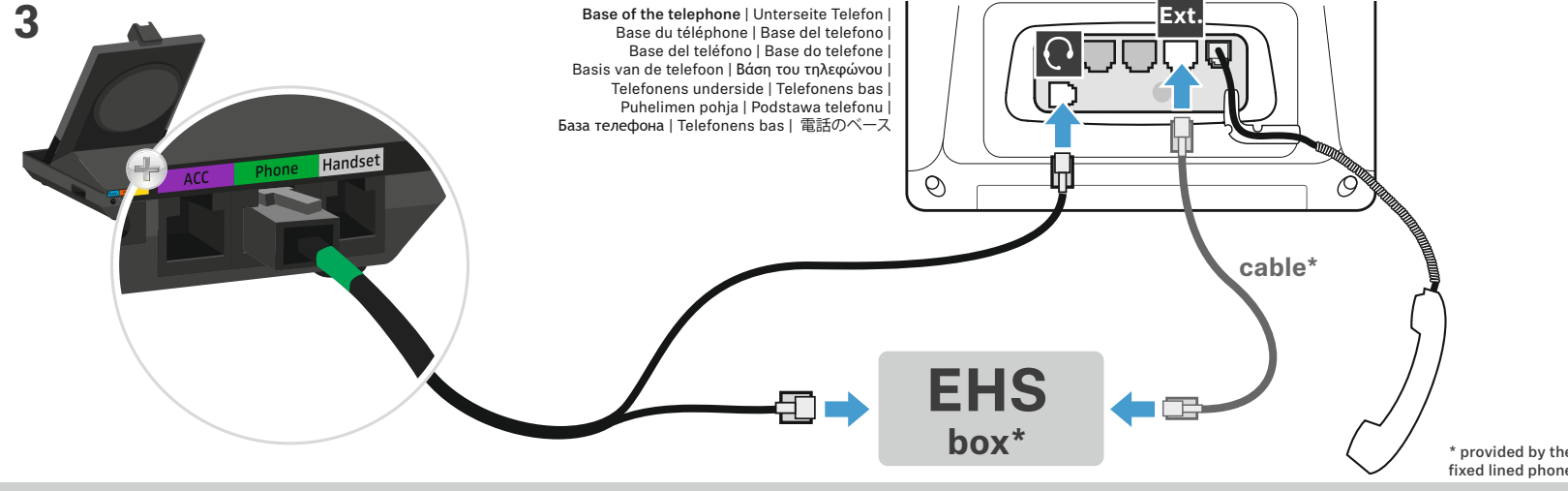
SDW 5000 series



Advanced configuration: HeadSetup™ Pro
www.sennheiser.com/software

3

Base of the telephone | Unterseite Telefon |
 Base du téléphone | Base del telefono |
 Base del teléfono | Base do telefone |
 Basis van de telefoon | Βάση του τηλεφώνου |
 Telefonens underside | Telefonens bas |
 Puhelimen pohja | Podstawa telefonu |
 База телефона | Telefonens bas | 電話のベース



* provided by the fixed lined phone

Sennheiser Communications A/S

Industriparken 27, DK-2750 Ballerup, Denmark
www.sennheiser.com

Printed in China, Publ. 06/19, 770-00173/A02