



e 609 silver

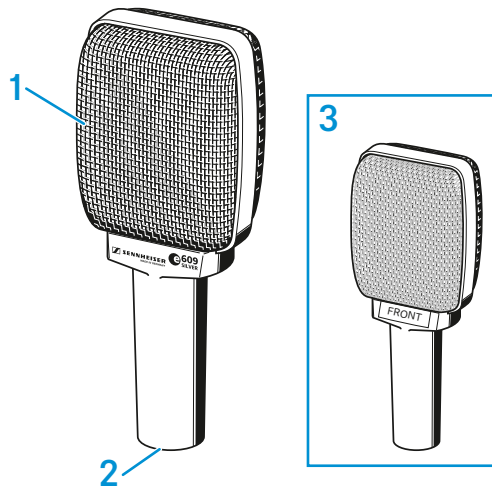
Gebruiksaanwijzing



Delivery includes

- e 609 silver
- tasje
- beknopte gebruiksaanwijzing
- veiligheidsvoorschriften

Productoverzicht



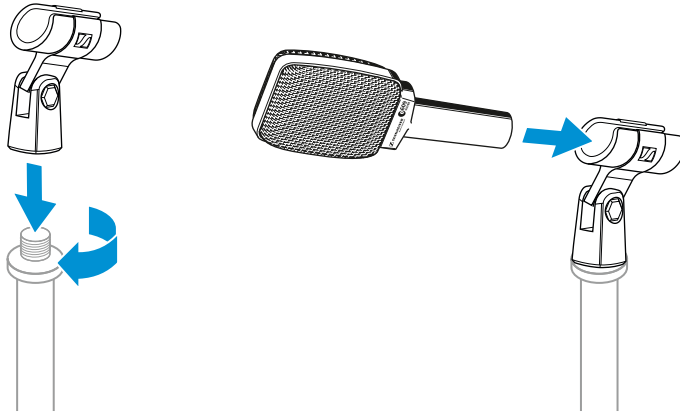
1. Spreekorf
2. XLR-3-bus
3. Voorzijde



Installatie

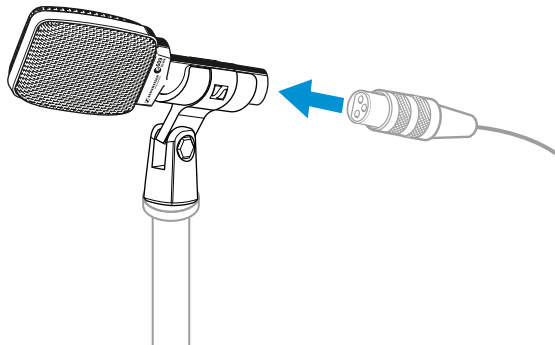
De microfoon bevestigen

- ▷ Schroef de microfoonklem op een statief.
- ▷ Steek de microfoon met de achterkant op de microfoonklem.
- ▷ Richt de microfoon met behulp van de microfoonklem.



Microfoon aansluiten

- ▷ Verbind de XLR-3-bus van de microfoonkabel (als optie verkrijgbare toebehoren) met de XLR-3-bus van de microfoon.

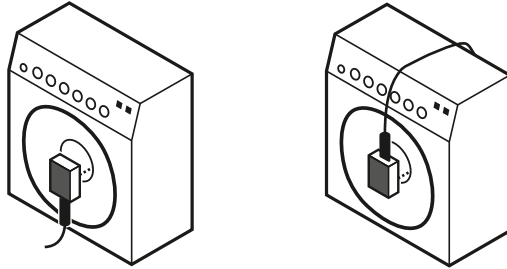




Bediening

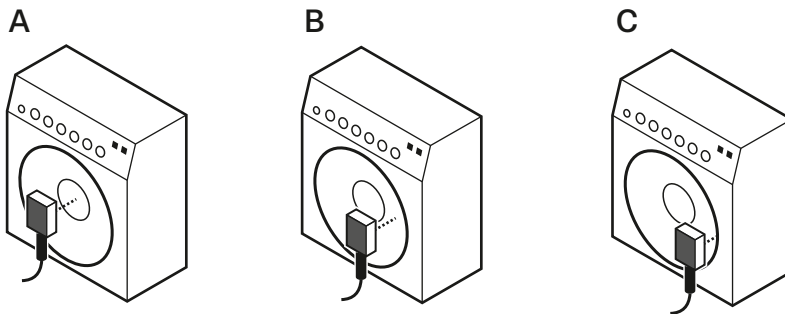
De microfoon tegen de luidsprekers plaatsen

- ▷ Plaats de microfoon tussen bolsegment en groef.
- ▷ De voorzijde moet naar de luidspreker wijzen.



- ▷ Neem onderstaande aanwijzingen absoluut in acht:

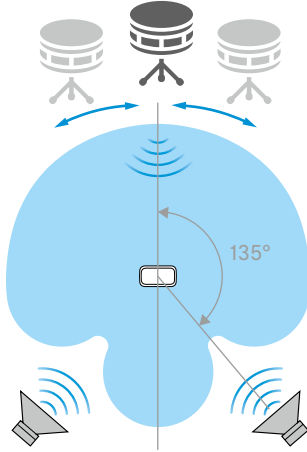
Pos.	Klankresultaat	Opmerking
A	heel veel hoge tonen agressieve sound	afstelling op de bolkap van de luidspreker
B	minder hoge tonen, meer onderste middentonen, zachter geluid gebalanceerd, natuurlijk geluid	goede uitgangspositie: afstelling op het midden tussen balkap en mid- den-deel Evt. de microfoon ca. 30° in de richting van het mid- dendeel draaien.
C	minder hoge tonen, meer onderste middentonen, zachter geluid	afstelling op het middendeel van de luidspreker





De monitorluidspreker plaatsen

- ▷ Positioneer uw monitorluidspreker in de hoek vanwaar de microfoon het minste geluid registreert (ca. 135°), om feedback en overmodulatie te voorkomen.



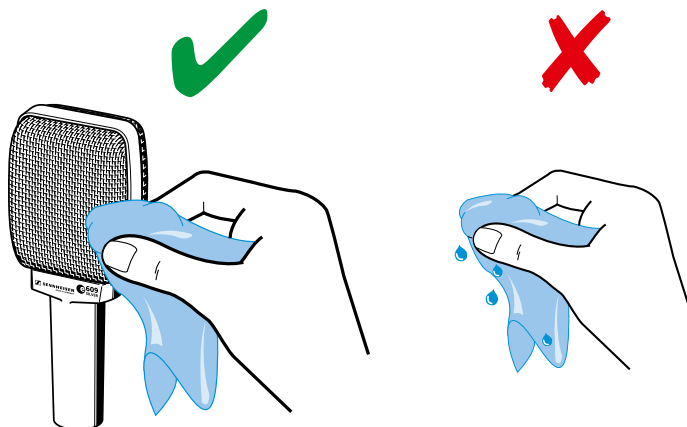
E 609 silver schoonmaken en onderhouden

VOORZICHTIG

VLOEISTOF KAN DE ELEKTRONICA VAN HET PRODUCT ONHERSTELBAAR BESCHADIGEN!

Water dringt in de behuizing van het product en kan kortsluiting in de elektronica veroorzaken.

- ▷ Houd alle soorten vloeistoffen uit de buurt van het product.
 - ▷ Gebruik in geen geval oplos- of reinigingsmiddelen.
-
- ▷ Koppel de apparaten los van de voedingsspanning en verwijder de accu's en batterijen voordat u met het schoonmaken begint.
 - ▷ Maak het product uitsluitend schoon met een zachte, droge doek.

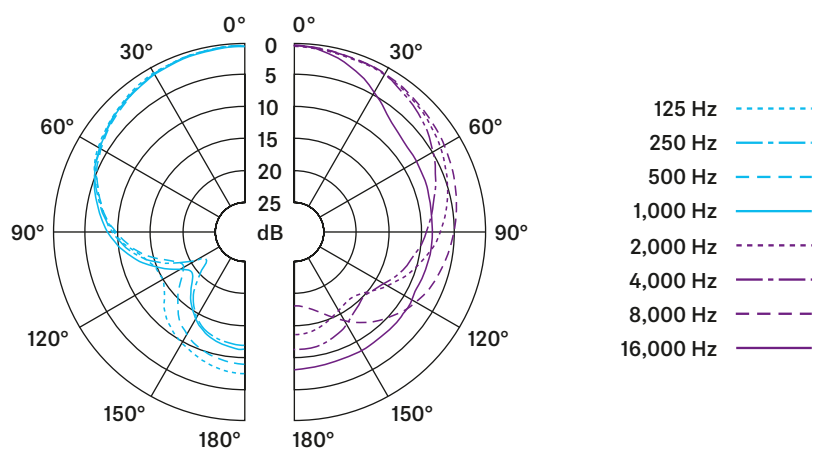




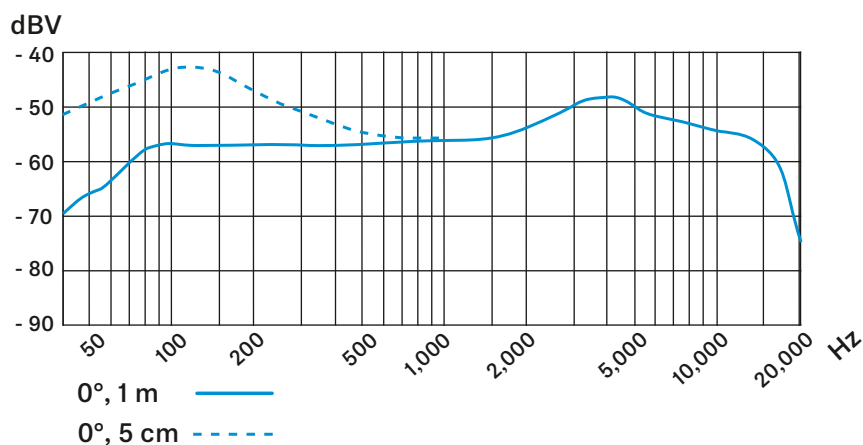
Technische specificaties

Omvormerprincipe	dynamisch
Frequentiebereik	40 - 15,000 Hz
Richtkarakteristiek	Supernier
Vrije veld overdrachtsfactor	1.5 mV/Pa
Nom. impedantie (bij 1 kHz)	350 Ω
Min. afsluitimpedantie	1 k Ω
Stekker	XLR-3
Afmetingen	55 x 34 x 134 mm
Gewicht	140 g

Polair diagram

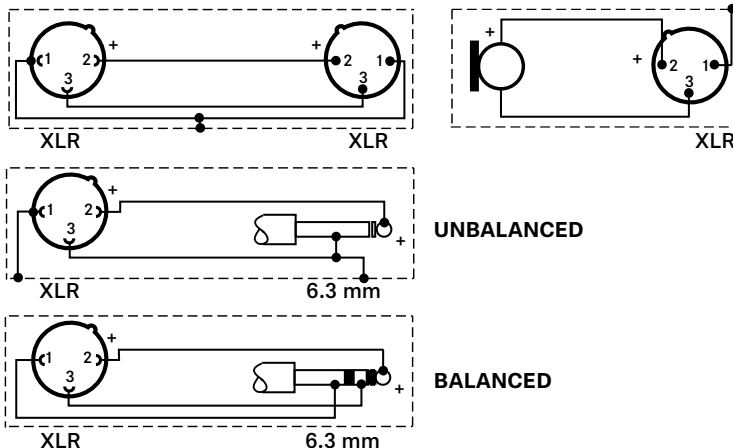


Frequentiediagram





Aansluitbezetting



Overzicht van de toepassingen

● Hoofdtoepassing

● Neven-toepassing



e 602 II	●	●	●	●	●	●	●	●	●									●	●	
e 604													●	●	●	●	●		●	●
e 608													●	●	●	●	●		●	●
e 609 silver																		●	●	●
e 614		●	●								●							●	●	●
e 835	●	●																		●
e 845	●	●																		●
e 865	●	●																		●
e 901												●	●							●
e 902						●	●								●					●
e 904													●	●	●	●	●		●	●
e 906													●	●	●	●	●		●	●
e 908																		●	●	●
e 914				●	●													●	●	●
e 935	●																			●
e 945	●																			●
e 965	●	●							●										●	●