



# e 609 silver

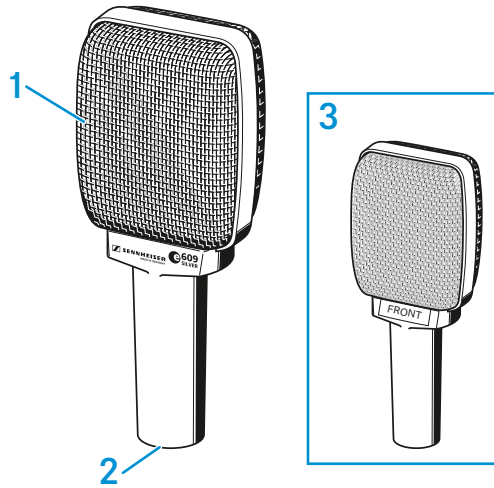
使用说明书



## 供货范围

- e 609 silver
- 个话筒包
- 简要说明
- 安全提示

## 产品总览



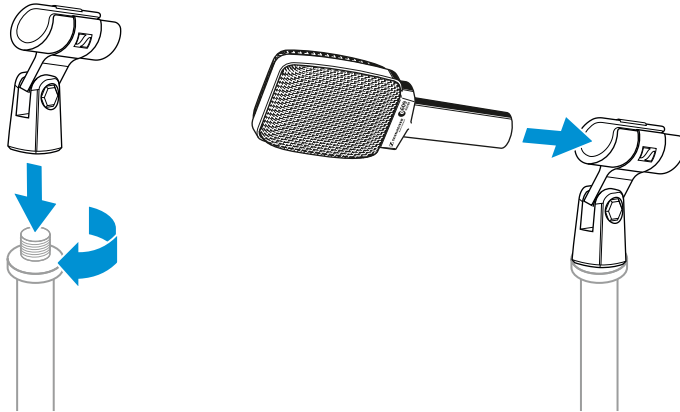
1. 收音头
2. XLR-3 插孔
3. 正面



## 安装

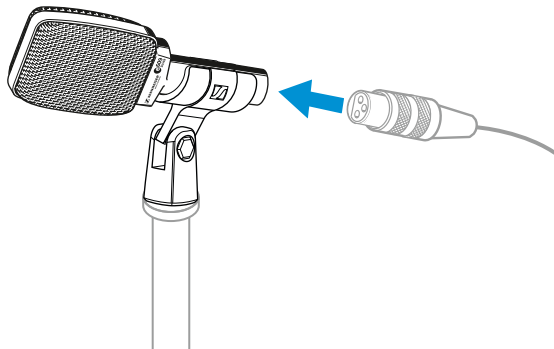
### 固定麦克风

- ▷ 将话筒夹 拧在三脚架上。
- ▷ 将麦克风的末端插在话筒夹上。
- ▷ 调整麦克风与话筒夹 对齐。



### 连接麦克风

- ▷ 将麦克风电缆的XLR-3 插头插 (选配附件) 入麦克风的XLR-3 插头内。

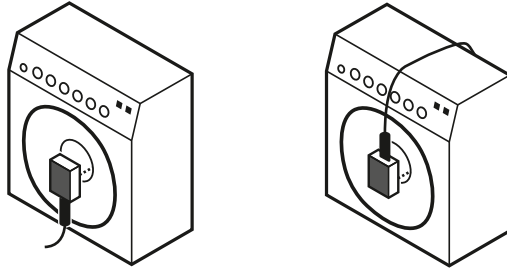




## 操作

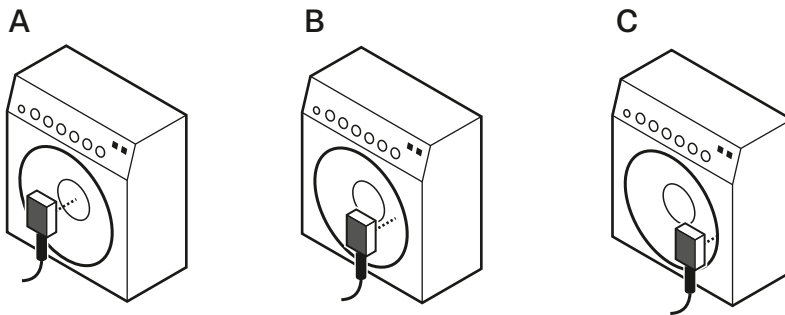
### 将麦克风定位在扬声器前方

- ▷ 将麦克风定位到球顶和折环之间。
- ▷ 正面必须朝向扬声器。



- ▷ 务请遵守下列提示：

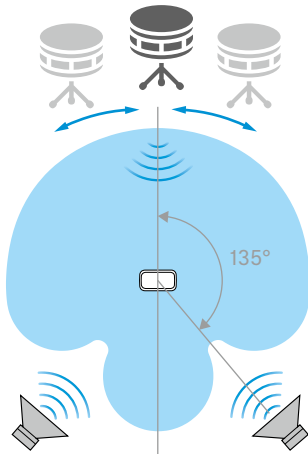
位置	音效	注释
A	高音极高 声音干扰性强	对准扬声器的球顶
B	少高音，较多中低音，声音更柔和 平衡，自然的音效	起始位置佳： 对准球顶和折环之间的中点处 或将麦克风沿折环方向转动约 30°
C	少高音，较多中低音，声音更柔和	对准扬声器的折环。





### 定位显示器扬声器

- ▷ 将显示器扬声器定位于最大抵消角度范围内（约 135°），以避免声音回馈和串扰。



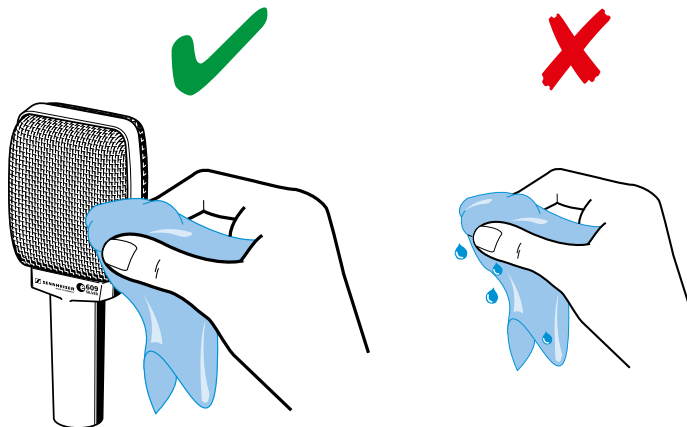
## e 609 silver 的清洁和保养

### 注意

液体会损坏产品的电子线路！

如果液体流入产品外壳，则会导致电路短路。

- ▷ 设备不得与任何液体发生接触。
  - ▷ 禁止使用溶剂或者清洁剂。
- 
- ▷ 将设备与电源断开。清洁前取出电池。
  - ▷ 只用干燥的软布清洁产品。

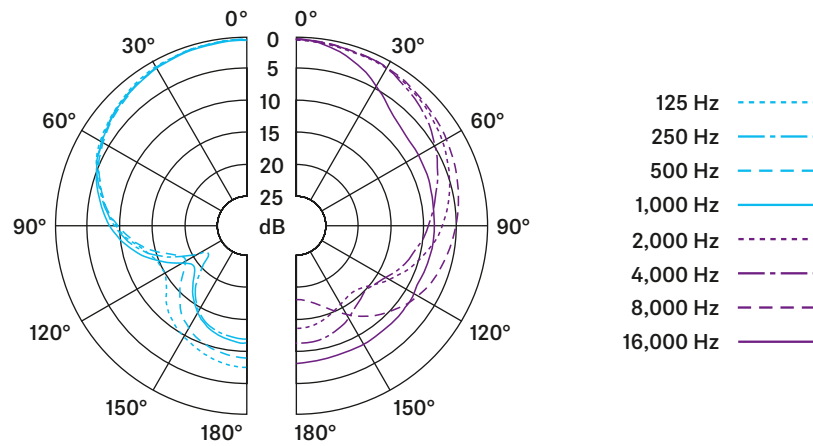




## 技术参数

换能原理	动圈式
频率响应范围	40 - 15,000 Hz
拾音特征	心形
自由场、空载频率响应系数	1.5mV/Pa
标称阻抗 (1 kHz 时)	350 $\Omega$
最小端接阻抗	1 k $\Omega$
插头	XLR-3
尺寸	55 x 34 x 134 mm
重量	140 g

## 极性特征图



## 频率曲线

