



# e 835/e 835 S

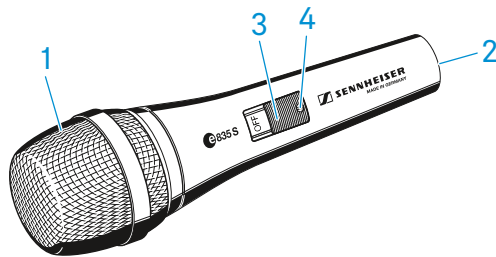
Gebruiksaanwijzing



## Delivery includes

- e 835 / e 835 S
- microfoonklem MZQ 800
- tasje
- beknopte gebruiksaanwijzing
- veiligheidsvoorschriften

## Productoverzicht



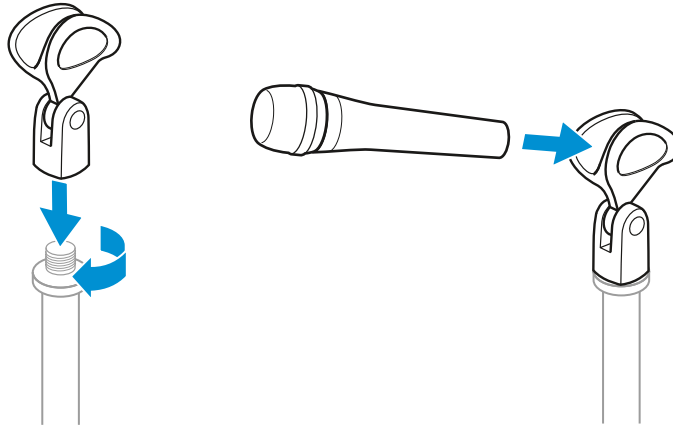
1. Spreekorf
2. XLR-3-bus
3. Schakelaar Aan/Uit (alleen e 835 S)
4. Schroef (alleen e 835 S)



## Installatie

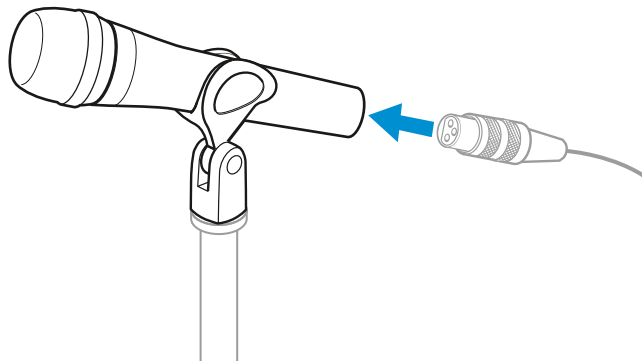
### De microfoon bevestigen

- ▷ Schroef de microfoonklem op een statief.
- ▷ Steek de microfoon met de achterkant op de microfoonklem.
- ▷ Richt de microfoon met behulp van de microfoonklem.



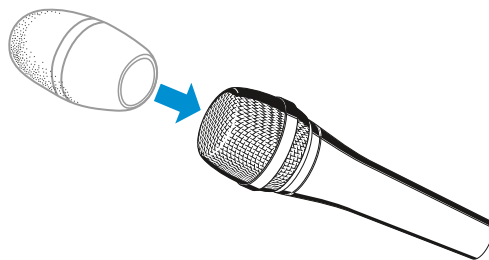
### Microfoon aansluiten

- ▷ Verbind de XLR-3-bus van de microfoonkabel (als optie verkrijgbare toebehoren) met de XLR-3-bus van de microfoon.



### Windkap gebruiken

- ▷ Plaats de windkap MZW 4032 (als optie verkrijgbare toebehoren).



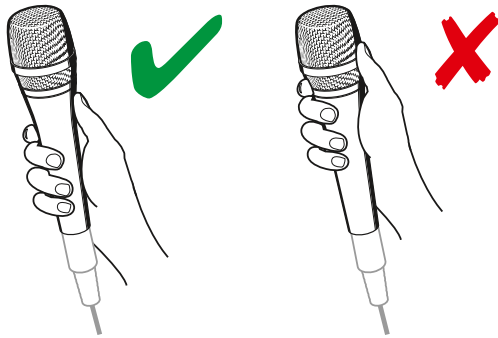


## Bediening

### De microfoon richten

Wanneer het microfoonkapsel wordt afgedekt, wordt de richtkarakteristiek van de microfoon gewijzigd, waardoor de klank kan veranderen.

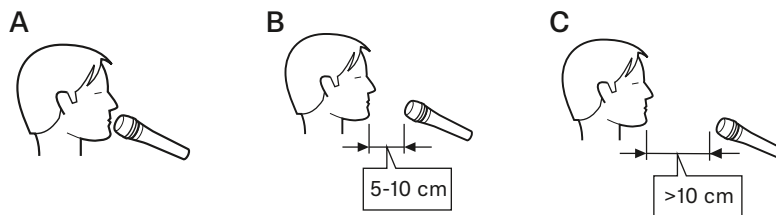
- ▷ Houd de microfoon uitsluitend vast aan de greep.



### De microfoon plaatsen

- ▷ Neem onderstaande aanwijzingen absoluut in acht:

Pos.	Klankresultaat	Opmerking
A	veel effect bij het spreken op korte afstand (veel bas/grondtoon) indrukwekkend, vol geluid	uiterst geringe overmodulatie van andere geluidsbronnen
B	minder effect bij het spreken op korte afstand (minder bas/grondtoon) meer ruimtelijk aandeel, natuurlijker, evenwichtiger sound	meer overmodulatie van andere geluidsbronnen
C	vrijwel geen effect bij het spreken op korte afstand (weinig bas/grondtoon) veel ruimtelijk aandeel, indirecte sound	veel overmodulatie van andere geluidsbronnen



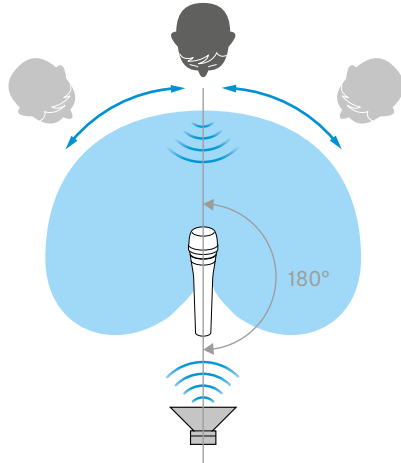
In geval van siggeluiden:

- ▷ Richt de microfoon niet direct op de mond, maar iets naar de zijkant.



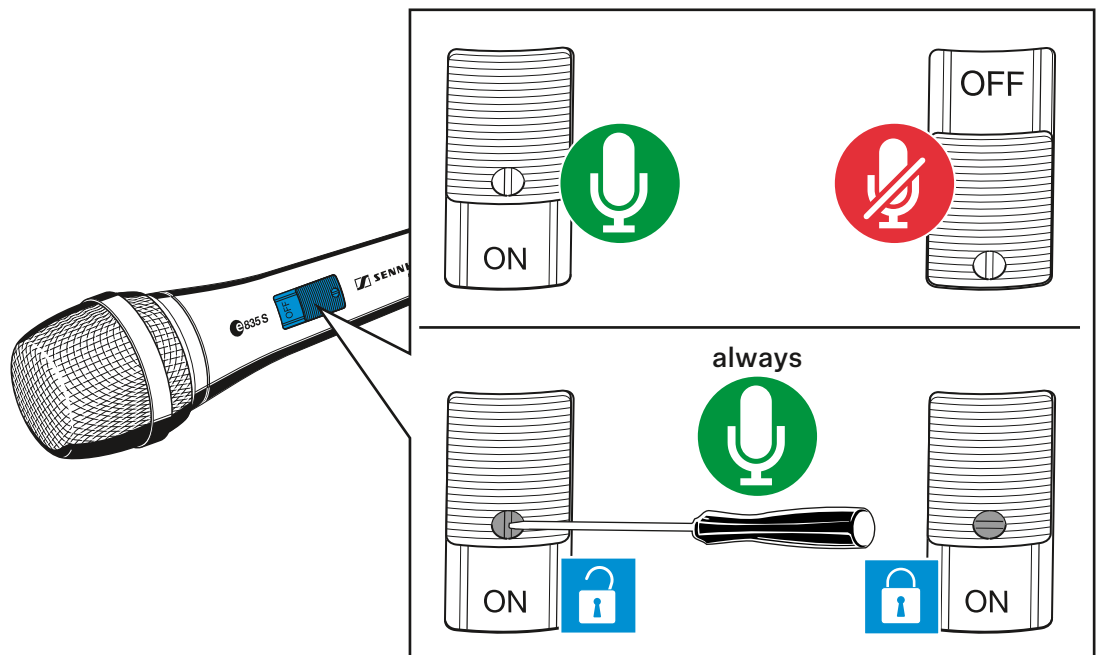
### De monitorluidspreker plaatsen

- ▷ Positioneer uw monitorluidspreker in de hoek vanwaar de microfoon het minste geluid registreert (ca. 180°), om feedback en overmodulatie te voorkomen.



### E 835 S aan-/uitschakelaar

- ▷ Gebruik de schakelaar Aan/Uit van de e 835 S, om deze in of uit schakelen.
- ▷ Gebruik eventueel de schroef, om de schakelaar Aan/Uit in de stand ON te vergrendelen.





## E 835 / e 835 S schoonmaken en onderhouden

### VOORZICHTIG

#### VLOEISTOF KAN DE ELEKTRONICA VAN HET PRODUCT ONHERSTELBAAR BESCHADIGEN!

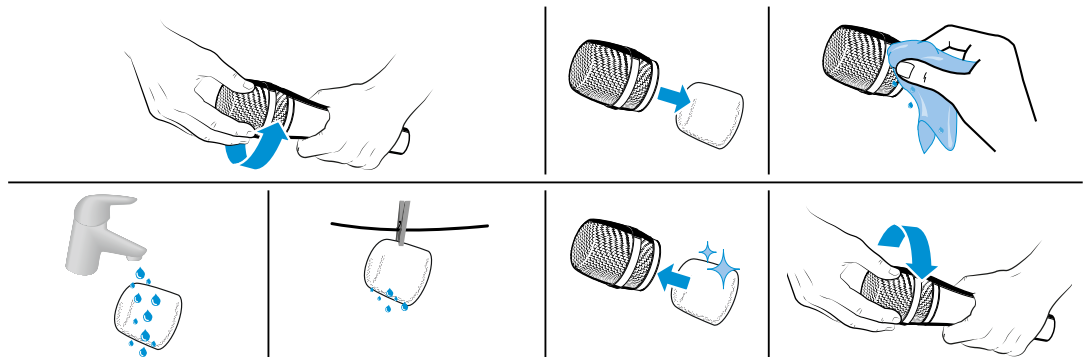
Water dringt in de behuizing van het product en kan kortsluiting in de elektronica veroorzaken.

- ▷ Houd alle soorten vloeistoffen uit de buurt van het product.
- ▷ Gebruik in geen geval oplos- of reinigingsmiddelen.

- ▷ Koppel de apparaten los van de voedingsspanning en verwijder de accu's en batterijen voordat u met het schoonmaken begint.
- ▷ Maak het product uitsluitend schoon met een zachte, droge doek.

### De spreekorf van de microfoonmodule schoonmaken

- ▷ Schroef de spreekorf voorzichtig los.
- ▷ Verwijder het schuimrubberelement uit de spreekorf.
- ▷ Maak de spreekorf met een licht vochtige doek van binnen en van buiten schoon.
- ▷ Maak het schuimrubberelement eventueel schoon met een mild afwasmiddel of vervang het schuimrubberelement.
- ▷ Droog het schuimrubber element.
- ▷ Breng het schuimrubber element weer aan.
- ▷ Schroef de spreekorf weer op de microfoonmodule.

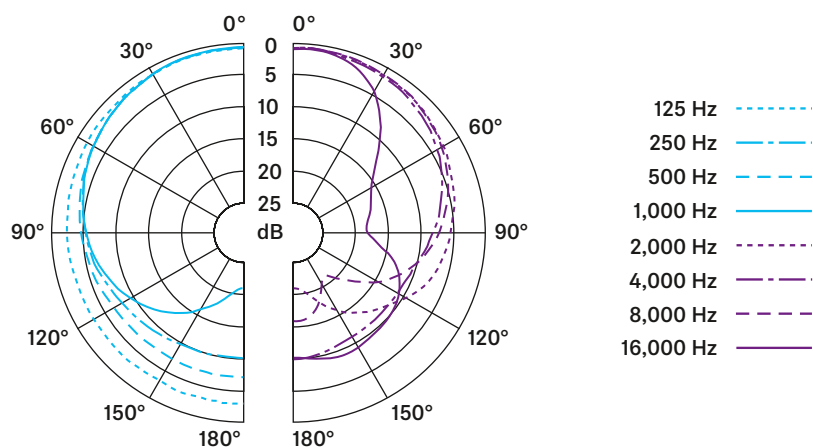




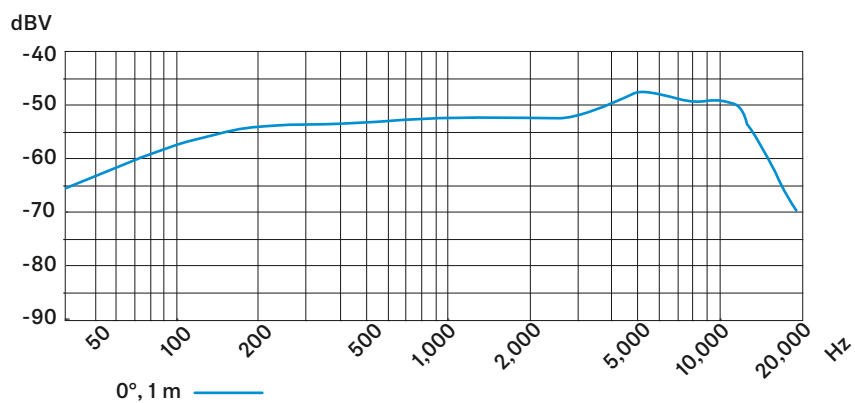
## Technische specificaties

Omvormerprincipe	dynamisch
Frequentiebereik	40 - 16,000 Hz
Richtkarakteristiek	nier
Vrije veld overdrachtsfactor	2,7 mV/Pa
Nom. impedantie (bij 1 kHz)	350 $\Omega$
Min. afsluitimpedantie	1 k $\Omega$
Stekker	XLR-3
Temperatuurbereik	0 °C tot +40 °C
Afmetingen	$\varnothing$ 48 x 180 mm
Gewicht	330 g

### Polair diagram

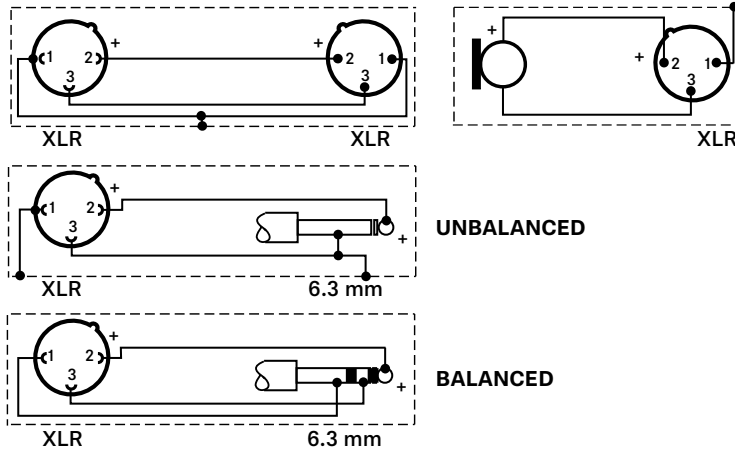


### Frequentiediagram





### Aansluitbezetting



## Overzicht van de toepassingen

● Hoofdtoepassing

● Neventoepassing

e 602 II				●			●										●	
e 604				●									●	●	●	●		●
e 608				●									●	●		●		●
e 609 silver																●	●	●
e 614				●	●		●									●		●
e 835	●	●																●
e 845	●	●																●
e 865	●	●																●
e 901																●		●
e 902																●		●
e 904					●											●	●	●
e 906																●	●	●
e 908					●											●	●	●
e 914					●											●		●
e 935	●																	●
e 945	●																	●
e 965	●	●																●