



e 845/e 845 S

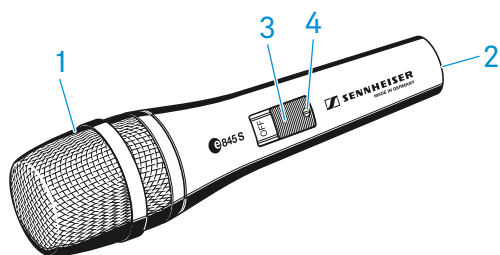
Instrucciones de manejo



Volumen de suministro

- e 845 / e 845 S
- pinza para micrófono MZQ 800
- bolso
- instrucciones resumidas
- instrucciones de seguridad

Vista general del producto



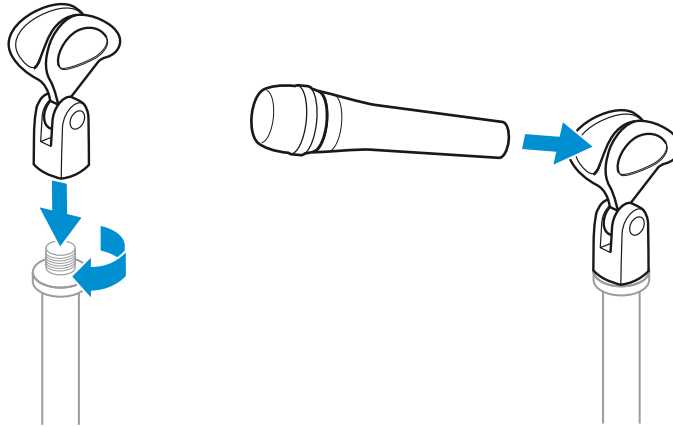
1. Canastilla
2. Conector hembra XLR-3
3. Interruptor on/off (sólo e 845 S)
4. Tornillo (sólo e 845 S)



Instalación

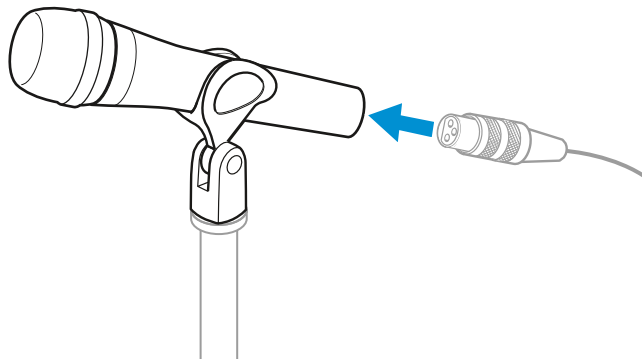
Fijar el micrófono

- ▷ Enrosque la pinza del micrófono en un pedestal para micrófono.
- ▷ Inserte el micrófono con el extremo posterior en la pinza.
- ▷ Oriente el micrófono con la pinza



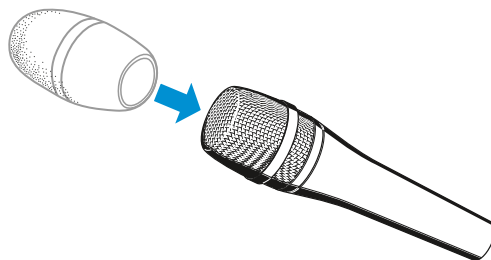
Conectar el micrófono

- ▷ Conecte la hembra XLR-3 del cable del micrófono (accesorio opcional) con la hembra XLR-3 del micrófono.



Uso de protección contra el viento

- ▷ Coloque el protector contra el viento MZW 4032 (accesorio opcional).



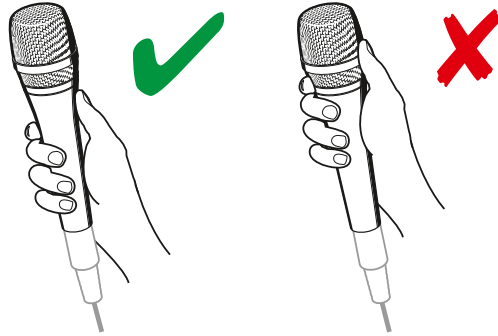


Manejo

Orientar el micrófono

Si tapa la cápsula del micrófono, la característica del fonocaptor del micrófono se modifica, con lo que el sonido puede sufrir cambios.

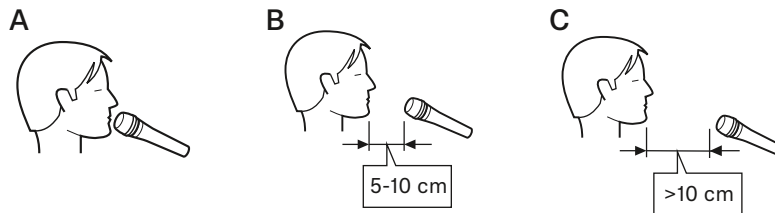
- ▷ Sujete el micrófono exclusivamente por el mango.



Colocación del micrófono

- ▷ Es imprescindible observar las siguientes indicaciones:

Pos.	Resultado acústico	Nota
A	Mucho efecto de proximidad (muchos graves/sonido base) Sonido más potente y directo	Interferencias por diafonía de otras fuentes de sonido muy bajas
B	Menor efecto de proximidad (menos graves/sonido base) Mayor componente de ambiente, sonido natural y equilibrado	Más interferencias por diafonía de otras fuentes de sonido
C	Apenas efecto de proximidad (pocos graves/sonido base) Mucho componente de ambiente, sonido indirecto	Muchas interferencias por diafonía de otras fuentes de sonido



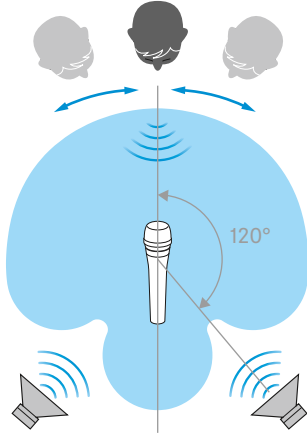
Si se producen silbidos:

- ▷ no oriente el micrófono directamente hacia la boca, sino ligeramente hacia un lado.



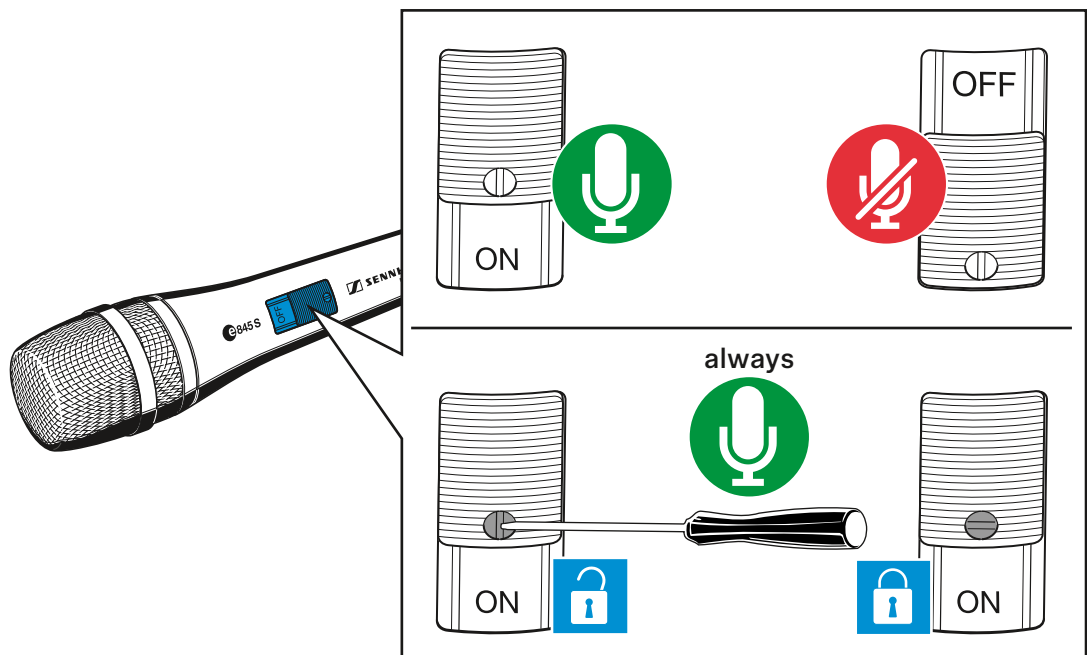
Colocar el altavoz de monitor

- ▷ Para evitar la realimentación y las interferencias por diafonía, el altavoz de monitor se debe situar en la zona angular de la mayor extinción del micrófono (aprox. 120°).



Encender/apagar el e 845 S

- ▷ Utilice el interruptor on/off del e 845 S para encenderlo o apagarlo.
- ▷ Utilice el tornillo para fijar el interruptor on/off en la posición ON.





Limpeza y cuidado del e 845 / e 845 S

ATENCIÓN

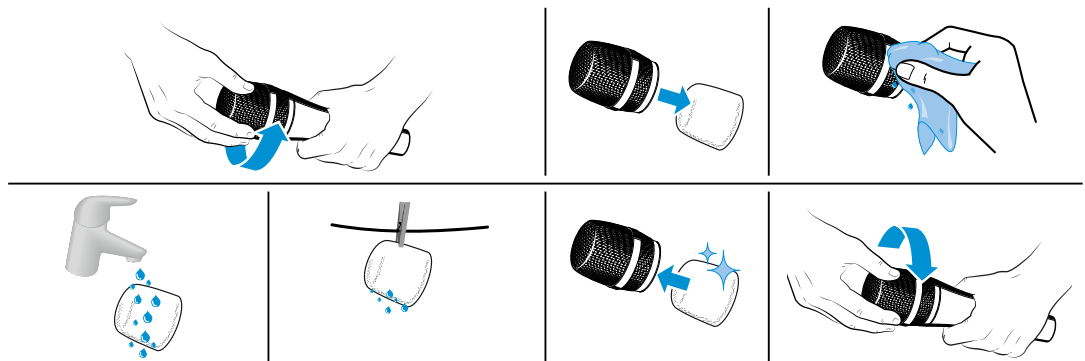
EL LÍQUIDO PUEDE DESTRUIR LA ELECTRÓNICA DEL PRODUCTO.

Puede entrar en la carcasa del producto y provocar un cortocircuito en la electrónica.

- ▷ Mantenga los líquidos de todo tipo lejos del producto.
 - ▷ Nunca utilice disolventes ni detergentes.
-
- ▷ Antes de empezar con la limpieza, desenchufe los productos de la red eléctrica y extraiga las baterías y las pilas.
 - ▷ Limpie todos los productos solo con un paño suave y seco.

Limpiar la canastilla del módulo de micrófono

- ▷ Desenrosque la canastilla.
- ▷ Retire la pieza de espuma de la canastilla.
- ▷ Limpie la canastilla por dentro y por fuera con un paño ligeramente humedecido.
- ▷ En caso necesario, limpie la pieza de espuma con un detergente suave o cámbiela.
- ▷ Seque la pieza de espuma.
- ▷ Vuelva a colocar la pieza de espuma.
- ▷ Enrosque de nuevo la canastilla en el módulo de micrófono.

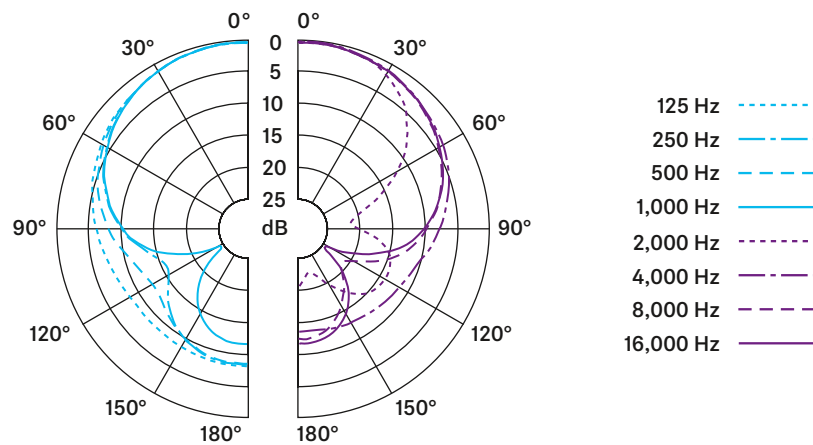




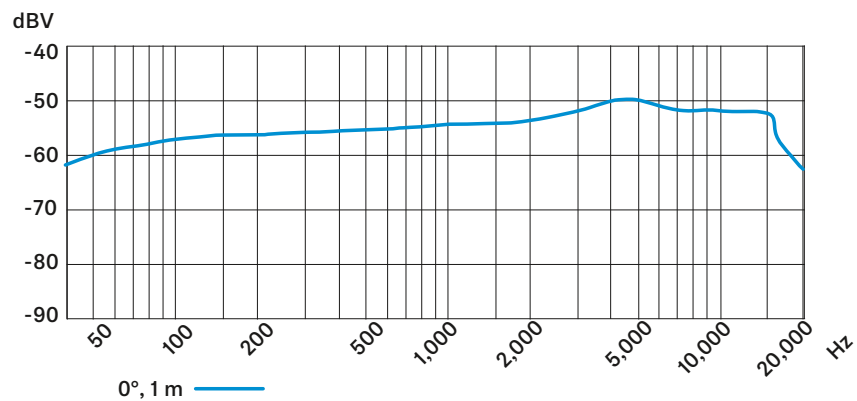
Especificaciones

Principio del transductor	dinámico
Respuesta de frecuencia	40 - 16,000 Hz
Característica del fonocaptor	super-cardioide
Sensibilidad a campo abierto sin carga	1,8 mV/Pa
Impedancia nominal (a 1 kHz)	350 Ω
Impedancia terminal mínima	1 k Ω
Conector	XLR-3
Rango de temperatura	0 °C a +40 °C
Dimensiones	\varnothing 46 x 185 mm
Peso	330 g

Patrón de captación

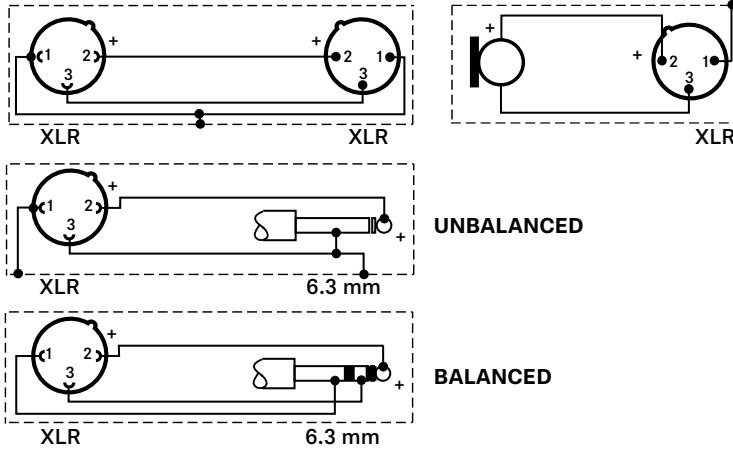


Respuesta de frecuencia





Asignación de contactos



Vista general de las aplicaciones

- Aplicación principal
- Aplicación secundaria

e 602 II						●		●								●	
e 604																	●
e 608																	●
e 609 silver																	●
e 614			●	●													●
e 835	●	●															●
e 845	●	●															●
e 865	●	●															●
e 901																	●
e 902																	●
e 904																	●
e 906																	●
e 908																	●
e 914																	●
e 935	●																●
e 945	●																●
e 965	●	●															●