



e 865/e 865 S

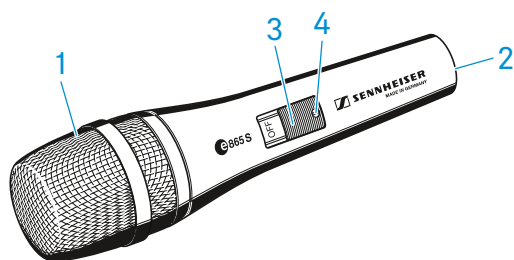
Инструкция по эксплуатации



Комплект поставки

- e 865 / e 865 S
- микрофонный зажим MZQ 800
- сумка
- Краткая инструкция
- Инструкция по безопасности

Внешний вид



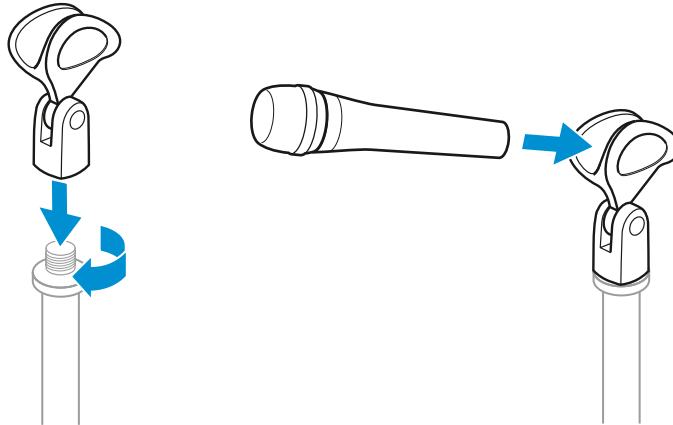
1. Амбушюр
2. Гнездо XLR-3
3. Выключатель (только e 865 S)
4. Винт (только e 865 S)



Установка

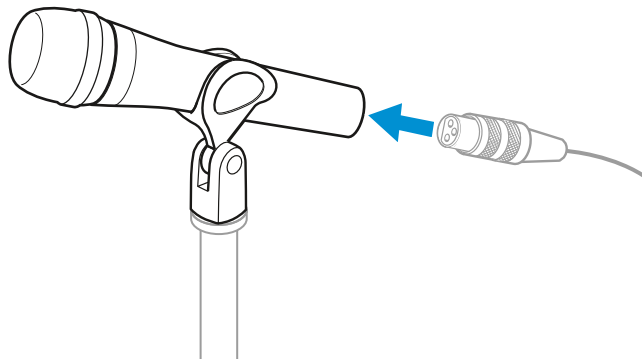
Крепление микрофона

- ▷ Навинтите микрофонный зажим на штатив.
- ▷ Наденьте микрофон задним концом на микрофонный зажим.
- ▷ Отрегулируйте положение микрофона с помощью микрофонного зажима.



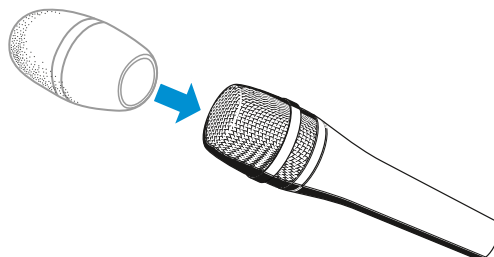
Присоединение микрофона

- ▷ Соедините гнездо XLR-3 микрофонного кабеля (дополнительный аксессуар) со штекером XLR-3 микрофона.



Использование противоветрового защитного устройства

- ▷ Наденьте ветрозащиту MZW 4032 (дополнительный аксессуар).



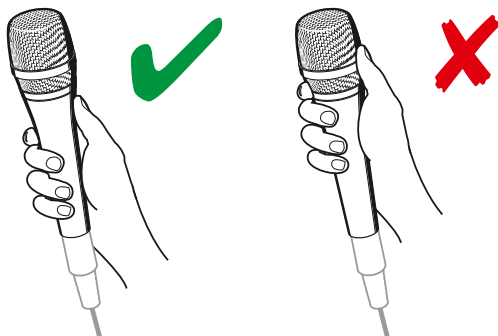


Использование

Выровняйте микрофон

При закрытии капсюля микрофона изменяется характеристика направленности микрофона, что может повлиять на качество звука.

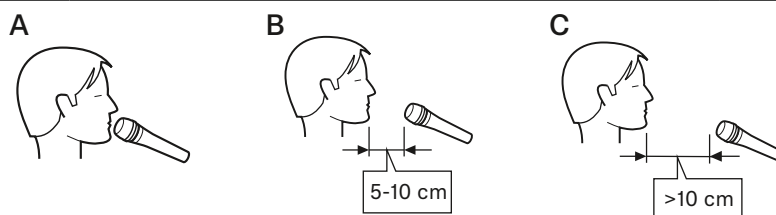
- ▷ Держите микрофона только за его ручку.



Размещение микрофона

- ▷ Строго соблюдайте следующие указания:

Поз.	Результат	Примечание
A	сильный эффект близости (сильные басы/основной тон) прямой звук, создающий сильное звуковое давление	очень слабое наложение на другие источники звука
B	более слабый эффект близости (меньше басов/менее выраженный основной тон) доля звуков из помещения больше, естественное, сбалансированное звучание	более сильное наложение на другие источники звука
C	эффект близости отсутствует (минимум басов/ невыраженный основной тон) очень большая доля звуков из помещения, непрямое звучание	сильное наложение на другие источники звука



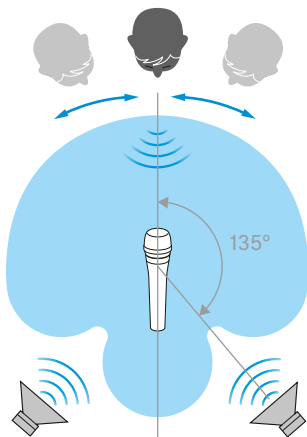
При появлении шипящих звуков:

- ▷ направляйте микрофон не прямо на рот, а немного в сторону.



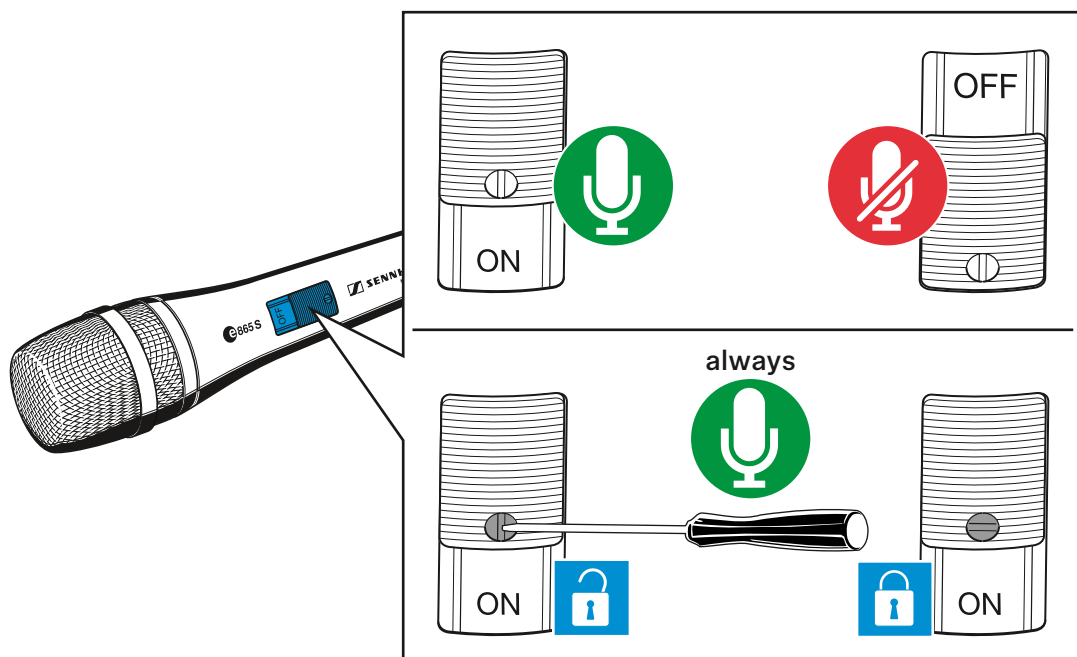
Размещение контрольных громкоговорителей

- ▷ Разместите контрольные громкоговорители под углом, обеспечивающим максимальное устранение посторонних шумов (прим. 135°), чтобы избежать обратной связи и наложения.



Включение и выключение e 865 S

- ▷ Для включения и выключения микрофона e 865 S используйте встроенный выключатель.
- ▷ При необходимости используйте винт, чтобы зафиксировать выключатель во включенном положении.





Очистка и уход за e 865 / e 865 S

ОСТОРОЖНО

ЖИДКОСТЬ МОЖЕТ РАЗРУШИТЬ ЭЛЕКТРОННЫЕ УЗЛЫ ИЗДЕЛИЯ!

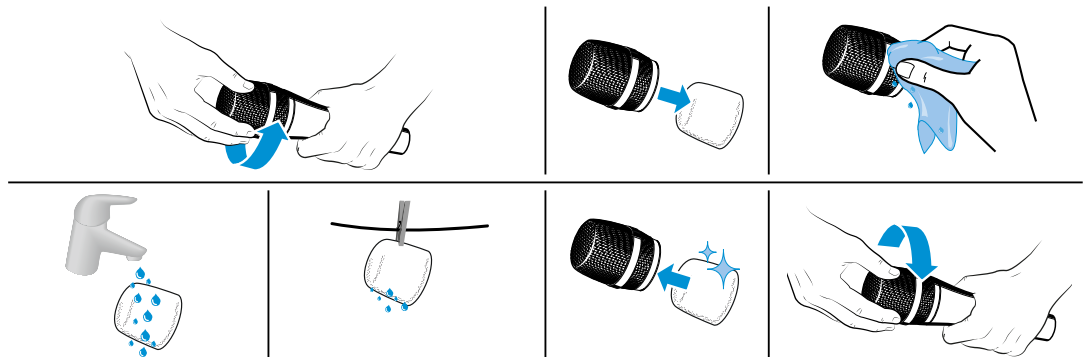
Она может попасть в корпус изделия и вызвать короткое замыкание в электронике.

- ▷ Не допускайте попадания жидкости в изделие.
- ▷ Категорически запрещается использовать растворители или чистящие вещества.

- ▷ Отключите изделия от электрической сети. Перед началом очистки выньте аккумуляторы и батарейки.
- ▷ Очищайте изделия только сухой мягкой тряпкой.

Очистка амбушюра микрофонного модуля

- ▷ Отвинтите амбушюр.
- ▷ Извлеките пенопластовую вставку из амбушюра.
- ▷ Очистите амбушюр слегка влажной тканью снаружи и внутри.
- ▷ При необходимости очистите поролоновую вставку мягким моющим средством или замените ее.
- ▷ Просушите поролоновую вставку.
- ▷ Установите поролоновую вставку на место.
- ▷ Навинтите амбушюр на микрофонный модуль.

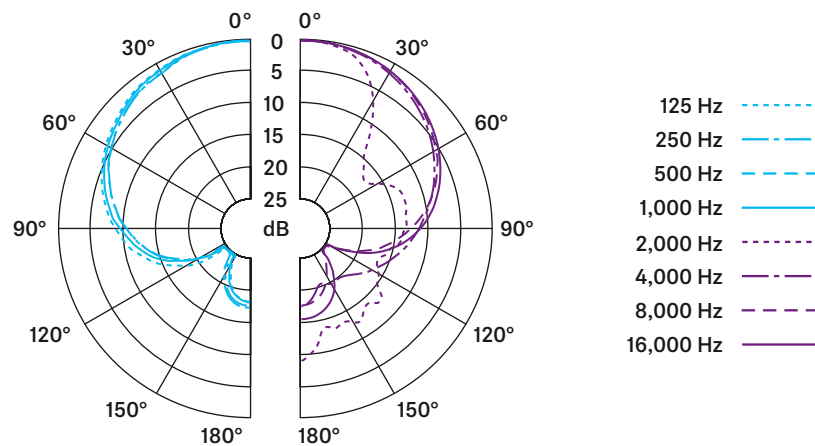




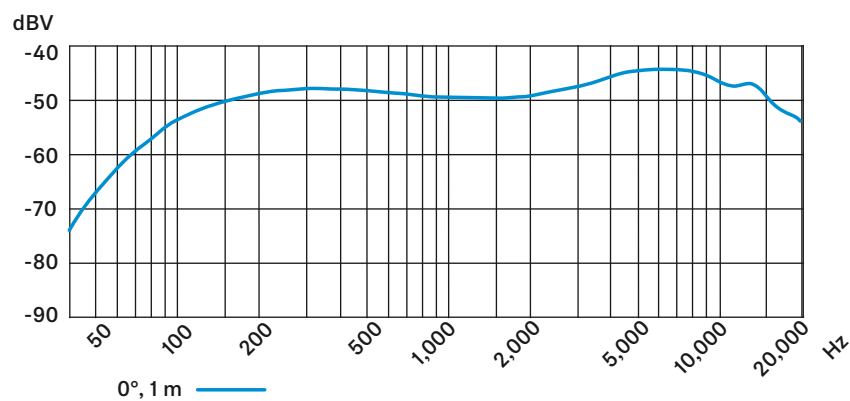
Технические характеристики

Принцип преобразования	поляризованный конденсаторный микрофон
Диапазон воспроизводимых частот	40 - 20 000 Гц
Характеристика направленности	Суперкардиоидная
Чувствительность в свободном поле (1 кГц)	3 мВ/Па
Номинальный импеданс (при 1 кГц)	200 Ом (симметричный)
Минимальное сопротивление до обрыва	1 кОм
уровень звукового давления при 1 кГц	150 дБ
фантомное питание	12 - 48 V
Штекер	XLR-3
Диапазон температур	от 0 °С до +40 °С
Размеры	∅ 47 x Д 193 мм
Вес	311 г

полярная диаграмма

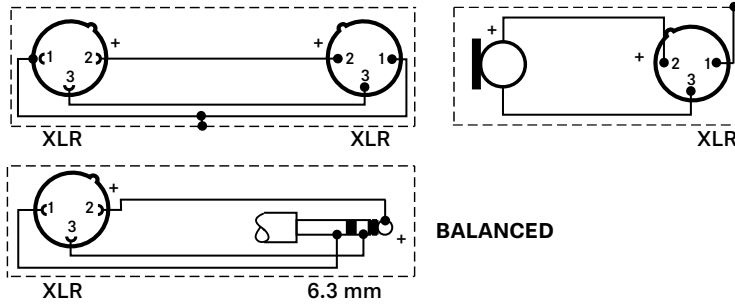


Частотный отклик





назначение контактов



Обзор областей применения

- Основная область применения
- Дополнительная область применения

e 602 II					•	•			•	•	•						•
e 604					•							•	•	•	•		•
e 608					•							•	•		•		•
e 609 silver							•					•	•	•	•		•
e 614		•	•		•	•				•					•	•	•
e 835	•	•															•
e 845	•	•															•
e 865	•	•															•
e 901										•	•						•
e 902								•	•		•						•
e 904					•						•	•	•	•			•
e 906							•				•	•	•	•			•
e 908					•						•	•	•	•			•
e 914		•	•		•	•				•				•	•		•
e 935	•																•
e 945	•																•
e 965	•	•			•												•