

IE 8

Notice d'emploi



Consignes de sécurité importantes

Pour éviter d'endommager votre ouïe :

- ▶ Baisser le volume avant d'insérer l'écouteur dans vos oreilles !
- ▶ Ecouter à volume sonore élevé pendant une période de temps prolongée peut provoquer des dommages auditifs permanents. Veillez à protéger votre ouïe !

Pour éviter d'endommager vos canaux auditifs et tympons :

- ▶ Placer des embouts adaptés (taille S, M ou L) sur l'écouteur. Ne jamais insérer l'écouteur sans l'embouts.

- ▶ Insérer et enlever toujours l'écouteur **délicatement**. Ne pas insérer l'écouteur trop loin dans vos oreilles !
- ▶ Maintenir toujours l'écouteur sec.

Pour éviter des accidents :

- ▶ Ne pas utiliser l'écouteur dans un environnement où vous devez être concentré (exemple : sur la route ou lors de réalisation de travaux délicats).

Remarque sur la qualité sonore

Avec un écouteur intra-auriculaire, la qualité sonore subjective et la courbe de réponse dans les graves sont en grande partie dépendantes du couplage de l'écouteur avec l'oreille. Pour une qualité sonore optimale nous vous recommandons d'utiliser les embouts fournis.

Contenu

1 écouteur intra-auriculaire IE 8

1 étui de stockages

Embouts (en paires):

3 standard (taille S, M et L)

3 à lamelles (taille S, M et L)

2 en mousse (taille S et L)

2 en forme "champignon"
(taille S et L)



1 coulisseau de câble

1 crochet d'oreille (1 paire)

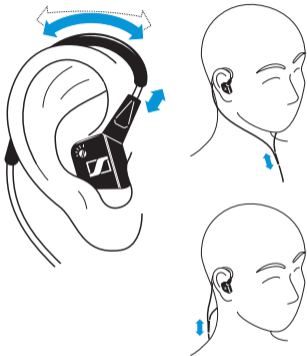
1 outil de nettoyage et de
réglage



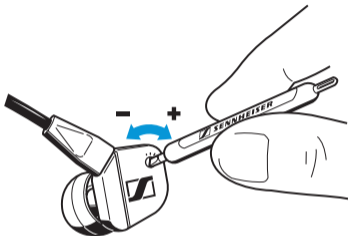
1 notice d'emploi

1 coussinet de sel sec

Ajustement à l'oreille



Régler la réponse dans les graves



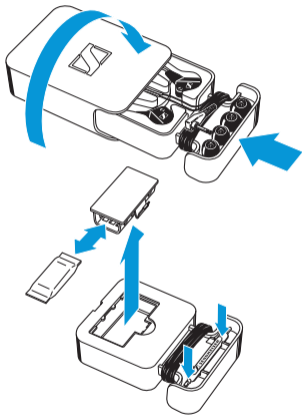
- Pour augmenter (+) ou réduire (-) la réponse dans les graves, tourner la vis en utilisant l'outil de réglage.

Changer de câble

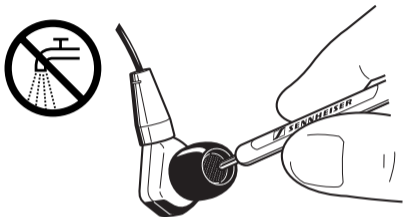


Vous pouvez également utiliser un câble de 0,8 m (disponible en accessoire chez Sennheiser).

Stockage et transport

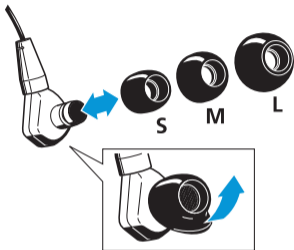


Nettoyage



- ▶ Otez doucement les saletés sur la grille, avec l'outil de nettoyage.
- ▶ Nettoyez exclusivement l'écouteur à l'aide d'un chiffon légèrement humide. N'utilisez jamais de solvant ou de détergent.

Remplacement des embouts



Des accessoires et pièces de rechange sont disponibles chez votre partenaire Sennheiser. Vous trouverez une listes des accessoires/pièces de rechange appropriés sur la page d'accueil Sennheiser : www.sennheiser.com.

Caractéristiques techniques

Poids de l'écouteur	15 g
	5 g sans câble
Connecteur	jack stéréo 3,5 mm
Longueur du câble	1,2 m
Plage de température	-10 à 55 °C
Impédance	16 Ω
Réponse en fréquence	10–20.000 Hz
Atténuation du bruit (passive)	jusqu'à 95%/26 dB
Niveau de pression acoustique	125 dB SPL
DHT	< 0,1% à 1 kHz, 100 dB SPL



10





Sennheiser electronic GmbH & Co. KG
Am Labor 1
30900 Wedemark, Germany
Phone +49 (5130) 600 0
Fax +49 (5130) 600 300
www.sennheiser.com



Printed in China
Publ. 06/08
525749 FR/A01