



SpeechLine Digital Wireless SL Rack Receiver DW

KENMERKEN

- Automatisch frequentie- en interferentiebeheer
- Voor spraak geoptimaliseerde automatiseringen en geluidsprofielen
- Duidelijke en gemakkelijke gerichte gebruikersinterface met OLED-display
- Ethernet-connectiviteit (IPv4 en IPv6)
- Mediabesturingsprotocol integratie
- Veilige 256 bit AES-codering
- Op afstand bedienbaar via Sennheiser Control Cockpit
- Snel installatie-koppelingsproces



De half 19" stationaire SL Rack Receiver DW is de eenvoudig te integreren kern van het SpeechLine Digital Wireless-systeem. Hij beschikt over een duidelijk zichtbaar OLED-display voor eenvoudige installatie en bediening. Dankzij de bidirectionele communicatie kunnen alle instellingen van de mobiele zenders vanaf de ontvangerzijde worden aangepast. Het automatische frequentie- en interferentiebeheer zorgt voor een gemakkelijke en betrouwbare werking. Dankzij het eenvoudig te hanteren koppelingsproces zijn de zender en ontvanger veilig met elkaar verbonden. Via netwerkintegratie zijn alle instellingen en statussen ook toegankelijk via het AMX/Crestron-mediabesturingsprotocol en de speciale Sennheiser Control Cockpit-software. De antennes kunnen aan de voor- of achterkant worden gemonteerd. Verder zijn er verlengkabels voor wandmontage verkrijgbaar.

SPECIFICATIES

AF-frequentieresponse	20 tot 20.000 Hz
Dynamisch bereik	> 120 dB(A)
THD (1 kHz)	typ. 0,1 %
Audio-sampling	24 bit/48 kHz
Signaal-/ruisverhouding	> 90 dB(A)
Codering	AES 256
RF-frequentiebereiken	EU: 1.880 tot 1.900 MHz VS: 1.920 tot 1.930 MHz Brazilië: 1.910 tot 1.920 MHz Taiwan: 1.880 tot 1.895 MHz Japan: 1.893 tot 1.906 MHz
Modulatie	GFSK met back channel
Zendmethode	TDMA, ruimtediversiteit
Wachttijd	19 ms
Relatieve luchtvochtigheid	max. 95 %
Temperatuurbereik*	Tijdens het gebruik: -10 °C tot 55 °C Opbergen: -20 °C tot 70 °C

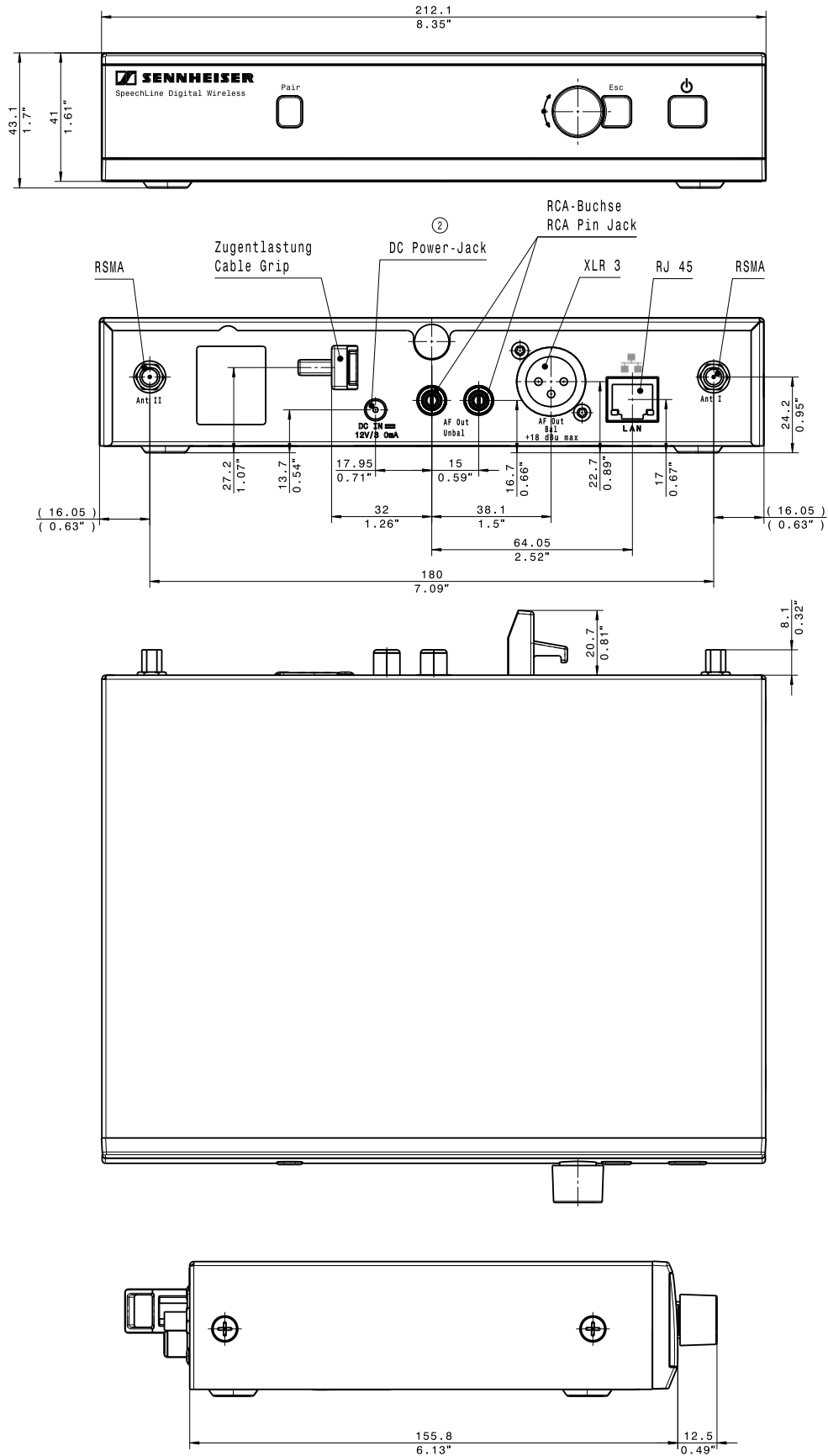
* Het temperatuurbereik wordt beïnvloed door de karakteristieken van de batterij

RF-gevoeligheid	< -90 dBm
RF-uitgangsvermogen met back channel	adaptief, tot 250 mW (landspecifiek)
XLR-uitgangsniveau, gebalanceerd	max. +18 dBu
RCA-uitgangsniveau, ongebalanceerd	max. +6 dBu
Audio-effecten	Low cut: -3 dB bij 120 Hz Equalizer: 7-bands grafische equalizer met geluidpresets
	Geluidsprofielen: - vrouwenstem - mannenstem - instrument/media
Display	OLED
Netwerkprotocol	Mediabesturingsprotocol, TCP/IP IPv4 (DHCP, handm)/IPv6
Voeding	12 V DC
Stroomverbruik	350 mA
AF-stekkers	XLR/2 x RCA
Antenne-stekkers	2 x omgekeerde polariteit SMA
Netwerkstekkers	RJ-45
DC-aansluiting voor voeding	holle jack
Gewicht	ca. 828 g



SpeechLine Digital Wireless SL Rack Receiver DW

AFMETINGEN





SpeechLine Digital Wireless SL Rack Receiver DW

SPECIFICATIES VAN DE ARCHITECT

De stationaire ontvanger is voor gebruik met een begeleidende zender als onderdeel van een draadloos RF-transmissiesysteem.

De ontvanger maakt gebruik van de licentievrije 1,9 GHz-band (frequentiebereiken zijn van 1.880 tot 1.930 MHz, afhankelijk van landspecifieke voorschriften) en gebruikt automatisch frequentiebeheer om de best beschikbare frequentie in het spectrum te vinden en te selecteren en om automatisch de verzending te starten.

De ontvanger is eveneens voorzien van automatisch interferentiebeheer waardoor hij onhoorbaar en naadloos kan overschakelen naar een andere frequentie als er enige interferentie wordt gedetecteerd. Time Division Multiple Access (TDMA) en ruimtediversiteit worden gebruikt om de transmissiebetrouwbaarheid te vergroten.

De ontvanger wordt menugestuurd via een OLED-display dat de naam van de draadloze verbinding laat zien evenals het geselecteerde geluidsprofiel, de-esser en de instellingen voor automatische versterkingsregeling (AGC), het AF-niveau, het RF-signaalniveau, de vergrendelingsstatus, de status van de mute-schakelaar van de zender, het RF-uitgangsvermogen van de zender en de batterijstatus van de zender. De ontvanger is uitgerust met een jog-draaiknop voor menunavigatie en voorzien van speciale koppelings-, escape- en aan/uit-knoppen.

De ontvanger biedt een low-cut filter, voor spraak geoptimaliseerde geluidsprofielen en een 7-bands grafische equalizer voor aangepaste audio-instellingen.

De AF-frequentierespons van de ontvanger heeft een bereik van 20 - 20.000 Hz. Het dynamisch bereik is > 120 dB(A). Totale harmonische vervorming (THD) bij 1 kHz is typisch 0,1 %. Signaal-/ruisverhouding is > 90 dB(A). De RF-gevoeligheid van de ontvanger is -90 dBm. Het RF-uitgangsvermogen van de back channel van de ontvanger is adaptief en maximaal 250 mW (landspecifiek).

De audio-uitgang maakt gebruik van een gebalanceerde XLR-3M-aansluiting met een maximale uitvoer van +18 dBu samen met twee ongebalanceerde RCA-aansluitingen met een maximale uitvoer van +6 dBu. De ontvanger is voorzien van automatische versterkingsoptimalisatie. Er zijn twee SMA-aansluitingen met omgekeerde polariteit voor het aansluiten van de antennes.

De ontvanger heeft een RJ-45-netwerkaansluiting en ondersteunt IPv4- en IPv6-netwerkadressering. Bovendien ondersteunt de ontvanger het Mediabesturingsprotocol om voor bediening op afstand te zorgen en statusbewaking rechtstreeks vanuit een softwareoplossing zoals de Sennheiser Control Cockpit of een mediabesturingsysteem (bijvoorbeeld Crestron en AMX).

De ontvanger werkt op 12 V DC-voeding, geleverd door de NT 12-4C-voedingseenheid (100-240 V AC, 50/60 Hz, voor gebruik in de VS, het VK en Europa) of de NT 2-3-voedingseenheid (100-240 V AC, 50/60 Hz, voor gebruik in andere landen dan de VS, het VK en Europa). Stroomverbruik is 350 mA. De afmetingen zijn ongeveer 168 x 212 x 43 mm. Het gewicht is ongeveer 828 gram. Bedrijfstemperatuur valt binnen een bereik van -10 °C tot +55 °C.

De ontvanger is de Sennheiser SL Rack Receiver DW.



SpeechLine Digital Wireless SL Rack Receiver DW

TOEBEHOREN

GA 4	Rackmontageset	Art.nr. 505977	AWM 4	Muurantenne	Art.nr. 507358
AWM 2	Muurantenne	Art.nr. 505981	CL 1 PP	Antennekabel 1 m	Art.nr. 507425
CL 5	Antennekabel 5 m	Art.nr. 505976	CL 5 PP	Antennekabel 5 m	Art.nr. 507426
CL 10	Antennekabel 10 m	Art.nr. 506263	CL 10 PP	Antennekabel 10 m	Art.nr. 507427
CL 20	Antennekabel 20 m	Art.nr. 506264	CL 20 PP	Antennekabel 20 m	Art.nr. 507428

PRODUCTVARIANTEN

SL Rack Receiver
DW-3-EU
Art.nr. 505882
-3 EU-variant
1.880 tot 1.900 MHz
EU-voeding
Europa
India
Indonesië

SL Rack Receiver
DW-3-UK
Art.nr. 505892
-3 UK-variant
1.880 tot 1.900 MHz
VK-voeding
VK
Hong Kong
Singapore
Maleisië

SL Rack Receiver
DW-3-AU
Art.nr. 506164
-3 AU-variant
1.880 tot 1.900 MHz
AU-voeding
Australië

SL Rack Receiver
DW-4-EU
Art.nr. 506171
-4 EU-variant
1.920 tot 1.930 MHz
EU-voeding
Latijns-Amerika

SL Rack Receiver
DW-4-US
Art.nr. 505899
-4 VS-variant
1.920 tot 1.930 MHz
VS-voeding
VS
Canada

SL Rack Receiver
DW-5-US
Art.nr. 505919
-5 VS-variant
1.893 tot 1.906 MHz
VS-voeding
Japan

SL Rack Receiver
DW-6-US
Art.nr. 505909
-6 VS-variant
1.880 tot 1.895 MHz
VS-voeding
Taiwan

SL Rack Receiver
DW-7-BR
Art.nr. 506703
-7 BR-variant
1.910 tot 1.920 MHz
BR-voeding
Brazilië