



# SpeechLine Digital Wireless SL Rack Receiver DW

## KENMERKEN

- Automatisch frequentie- en interferentiebeheer
- Automatiseringen en geluidsprofielen voor spraak-optimalisatie
- Duidelijke en toepassingsgerichte gebruikersinterface met OLED-display
- Ethernet-connectiviteit (IPv4 en IPv6)
- Mediabesturingsprotocol integratie
- Veilige 256 bit AES-codering
- Op afstand controleerbaar via Sennheiser Control Cockpit
- Snel setup-pairingsproces



De half 19" stationaire SL Rack Receiver DW is de eenvoudig te integreren basis van het SpeechLine Digital Wireless-systeem. Hij beschikt over een duidelijk afleesbaar OLED-display voor eenvoudige installatie en bediening. Dankzij de bidirectionele communicatie kunnen alle instellingen van de mobiele zenders vanaf de ontvangerzijde worden aangepast. Het automatische frequentie- en interferentiebeheer zorgt voor een gemakkelijke en betrouwbare werking. Dankzij het eenvoudig te hanteren pairingsproces zijn de zender en ontvanger veilig met elkaar verbonden. Via netwerkintegratie zijn alle instellingen en statussen ook toegankelijk via het AMX/Crestron-mediabesturingsprotocol en de speciale Sennheiser Control Cockpit-software. De antennes kunnen aan de voor- of achterkant worden gemonteerd. Verder zijn er verlengkabels voor wandmontage verkrijgbaar.

## SPECIFICATIES

AF-frequentierespons	20 tot 20.000 Hz
Dynamisch bereik	> 120 dB(A)
THD (1 kHz)	typ. 0,1 %
Audio-sampling	24 bit/48 kHz
Signaal-/ruisverhouding	> 90 dB(A)
Codering	AES 256
RF-frequentiebereiken	EU: 1.880 tot 1.900 MHz VS: 1.920 tot 1.930 MHz Brazilië: 1.910 tot 1.920 MHz Taiwan: 1.880 tot 1.895 MHz Japan: 1.893 tot 1.906 MHz
Modulatie	GFSK met back channel
Zendmethode	TDMA, space diversity
Latency	19 ms
Relatieve luchtvochtigheid	max. 95 %
Temperatuurbereik*	Tijdens het gebruik: -10 °C tot 55 °C Opbergen: -20 °C tot 70 °C

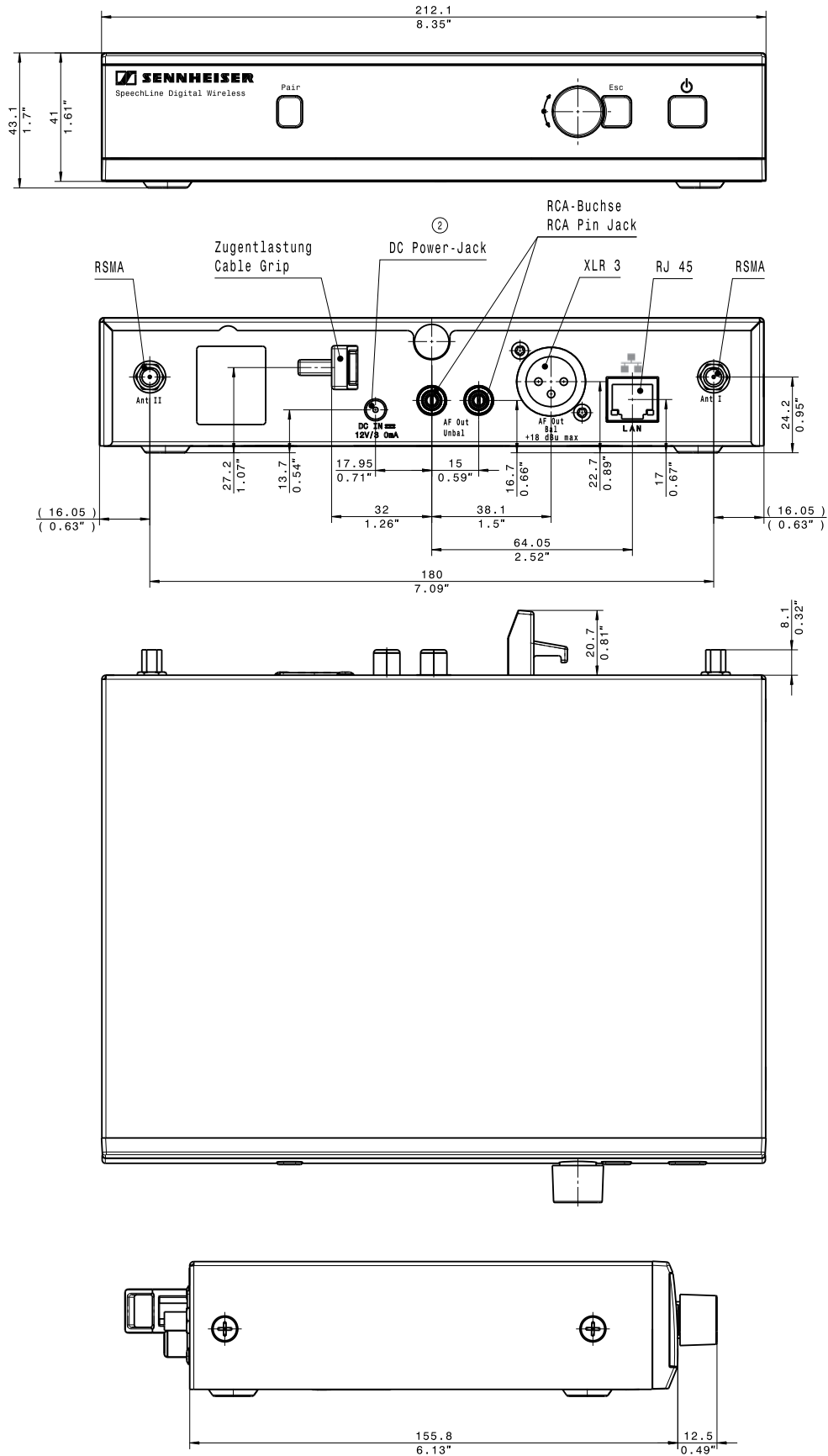
\* Het temperatuurbereik wordt beïnvloed door de karakteristieken van de batterij

RF-gevoeligheid	< -90 dBm
RF-uitgangsvermogen met back channel	adaptief, tot 250 mW (landspecifiek)
XLR-uitgangsniveau, gebalanceerd	max. +18 dBu
RCA-uitgangsniveau, ongebalanceerd	max. +6 dBu
Audio-effecten	Low cut: -3 dB bij 120 Hz Equalizer: 7-bands grafische equalizer met geluidpresets
	Geluidsprofielen: - vrouwenstem - mannenstem - instrument/media
Display	OLED
Netwerkprotocol	Mediabesturingsprotocol, TCP/IP IPv4 (DHCP, handm)/IPv6
Voeding	12 V DC
Stroomverbruik	350 mA
AF-connectoren	XLR/2 x RCA
Antenne-connectoren	2 x omgekeerde polariteit SMA
Netwerkaansluiting	RJ-45
DC-aansluiting voor voeding	hollow jack
Gewicht	ca. 828 g



# SpeechLine Digital Wireless SL Rack Receiver DW

## AFMETINGEN





# SpeechLine Digital Wireless SL Rack Receiver DW

## SPECIFICATIES VOOR DE ARCHITECT

De stationaire ontvanger is voor gebruik met een begeleidende zender als onderdeel van een draadloos RF-transmissiesysteem.

De ontvanger maakt gebruik van de licentievrije 1,9 GHz-band (frequentiebereiken zijn van 1.880 tot 1.930 MHz, afhankelijk van landspecifieke voorschriften) en gebruikt automatisch frequentiebeheer om de best beschikbare frequentie in het spectrum te vinden en te selecteren en om automatisch de transmissie te starten.

De ontvanger is eveneens voorzien van automatisch interferentiebeheer waardoor hij onhoorbaar en naadloos kan overschakelen naar een andere frequentie als er enige interferentie wordt gedetecteerd. Time Division Multiple Access (TDMA) en space diversity worden gebruikt om de transmissiebetrouwbaarheid te vergroten.

De ontvanger wordt menugestuurd via een OLED-display dat de naam van de draadloze verbinding laat zien evenals het geselecteerde geluidsprofiel, de-esser en de instellingen voor automatische versterkingsregeling (AGC), het AF-niveau, het RF-signaalniveau, de vergrendelingsstatus, de status van de mute-schakelaar van de zender, het RF-uitgangsvermogen van de zender en de batterijstatus van de zender. De ontvanger is uitgerust met een jog-draaiknop voor menunavigatie en voorzien van speciale pairing-, escape- en aan/uit-knoppen.

De ontvanger biedt een low-cut filter, voor spraak geoptimaliseerde geluidsprofielen en een 7-bands grafische equalizer voor aangepaste audio-instellingen.

De AF-frequentierespons van de ontvanger heeft een bereik van 20 - 20.000 Hz. Het dynamisch bereik is > 120 dB(A). Totale harmonische vervorming (THD) bij 1 kHz is typisch 0,1 %. Signaal-/ruisverhouding is > 90 dB(A). De RF-gevoeligheid van de ontvanger is -90 dBm. Het RF-uitgangsvermogen van de back channel van de ontvanger is adaptief en maximaal 250 mW (landspecifiek).

De audio-uitgang maakt gebruik van een gebalanceerde XLR-3M-aansluiting met een maximale uitvoer van +18 dBu samen met twee ongebalanceerde RCA-aansluitingen met een maximale uitvoer van +6 dBu. De ontvanger is voorzien van automatische versterkingsoptimalisatie. Er zijn twee reverse-SMA-aansluitingen voor het aansluiten van de antennes.

De ontvanger heeft een RJ-45-netwerkaansluiting en ondersteunt IPv4- en IPv6-netwerkadressering. Bovendien ondersteunt de ontvanger het Mediabesturingsprotocol om voor bediening op afstand te zorgen en statusbewaking rechtstreeks vanuit een softwareoplossing zoals de Sennheiser Control Cockpit of een mediabesturingsysteem (bijvoorbeeld Crestron en AMX).

De ontvanger werkt op 12 V DC-voeding, geleverd door de NT 12-4C-voedingseenheid (100-240 V AC, 50/60 Hz, voor gebruik in de VS, het VK en Europa) of de NT 2-3-voedingseenheid (100-240 V AC, 50/60 Hz, voor gebruik in andere landen dan de VS, het VK en Europa). Stroomverbruik is 350 mA. De afmetingen zijn ongeveer 168 x 212 x 43 mm. Het gewicht is ongeveer 828 gram. Bedrijfstemperatuur valt binnen een bereik van -10 °C tot +55 °C.

De ontvanger is de Sennheiser SL Rack Receiver DW.



# SpeechLine Digital Wireless SL Rack Receiver DW

## TOEBEHOREN

<b>GA 4</b>	Rackmontageset	Art.nr. 505977	<b>AWM 4</b>	Muurantenne	Art.nr. 507358
<b>AWM 2</b>	Muurantenne	Art.nr. 505981	<b>CL 1 PP</b>	Antennekabel 1 m	Art.nr. 507425
<b>CL 5</b>	Antennekabel 5 m	Art.nr. 505976	<b>CL 5 PP</b>	Antennekabel 5 m	Art.nr. 507426
<b>CL 10</b>	Antennekabel 10 m	Art.nr. 506263	<b>CL 10 PP</b>	Antennekabel 10 m	Art.nr. 507427
<b>CL 20</b>	Antennekabel 20 m	Art.nr. 506264	<b>CL 20 PP</b>	Antennekabel 20 m	Art.nr. 507428

## PRODUCTVARIANTEN

SL Rack Receiver  
DW-3-EU  
Art.nr. 505882  
**-3 EU-variant**  
1.880 tot 1.900 MHz  
EU-voeding  
**Europa**  
**India**  
**Indonesië**

SL Rack Receiver  
DW-3-UK  
Art.nr. 505892  
**-3 UK-variant**  
1.880 tot 1.900 MHz  
VK-voeding  
**VK**  
**Hong Kong**  
**Singapore**  
**Maleisië**

SL Rack Receiver  
DW-3-AU  
Art.nr. 506164  
**-3 AU-variant**  
1.880 tot 1.900 MHz  
AU-voeding  
**Australië**

SL Rack Receiver  
DW-4-EU  
Art.nr. 506171  
**-4 EU-variant**  
1.920 tot 1.930 MHz  
EU-voeding  
**Latijns-Amerika**

SL Rack Receiver  
DW-4-US  
Art.nr. 505899  
**-4 VS-variant**  
1.920 tot 1.930 MHz  
VS-voeding  
**VS**  
**Canada**

SL Rack Receiver  
DW-5-US  
Art.nr. 505919  
**-5 VS-variant**  
1.893 tot 1.906 MHz  
VS-voeding  
**Japan**

SL Rack Receiver  
DW-6-US  
Art.nr. 505909  
**-6 VS-variant**  
1.880 tot 1.895 MHz  
VS-voeding  
**Taiwan**

SL Rack Receiver  
DW-7-BR  
Art.nr. 506703  
**-7 BR-variant**  
1.910 tot 1.920 MHz  
BR-voeding  
**Brazilië**