



SpeechLine Digital Wireless CHG 2 - Cargador de dos bahías

CARACTERÍSTICAS

- Cargador de dos bahías para SL DW, ew D1 y AVX
- Ranuras de carga universales para bodypack o de mano
- Adaptador externo de CC

El cargador CHG 2 simplifica de verdad la gestión de la batería. Cuando no se están utilizando, los transmisores móviles se cargan en las dos bahías de carga. De este modo, los dispositivos están siempre listos para utilizar cuando se les necesita. El LED bicolor indica el estado (cargando o completamente cargado). La fuente de alimentación externa aporta la flexibilidad necesaria para una instalación sin problemas.




VOLUMEN DE SUMINISTRO

- CHG 2
- Fuente de alimentación externa (versión EU, UK, US o AU)
- Instrucciones resumidas
- Instrucciones de seguridad

VARIANTES

CHG 2 EU	No. de artículo 505980
CHG 2 UK	No. de artículo 506218
CHG 2 US	No. de artículo 506219
CHG 2 AU	No. de artículo 506220

ESPECIFICACIONES

Tensión de entrada	12 V $\overline{=}$ $\overline{=}$ $\overline{=}$
Corriente de entrada	máx. 1100 mA
Conexión de CC	\oplus  \ominus
Voltaje de carga	5 V $\overline{=}$ $\overline{=}$ $\overline{=}$
Corriente de carga	máx. 2 x 1000 mA
Paquetes de baterías compatibles	Sennheiser BA 10, BA 30
Tiempo de carga para una carga completa a 20 °C	100 % = aprox. 160 min = verde
Rango de temperatura	Funcionamiento: 0 °C a 45 °C (32 °F a 113 °F) Almacenamiento: -20 °C a 70 °C (-4 °F a 158 °F)
Humedad relativa del aire, sin condensación	Funcionamiento: 25 % a 95 % Almacenamiento: 5 % a 95 %
Grado de protección IP según IEC/EN 60529	IP2X
Dimensiones (An x Pro x Al)	175 mm x 135 mm x 93 mm (6,89" x 5,31" x 3,66")
Peso (sin fuente de alimentación)	aprox. 375 g (13,23 oz)

ESPECIFICACIÓN DE ARQUITECTURA

El cargador será capaz de cargar simultáneamente hasta dos transmisores de mano y/o bodypack de las series SL DW, ew D1 o AVX de Sennheiser. Un LED bicolor en cada bahía de carga indicará el estado de carga.

El cargador funcionará con una tensión de entrada de 12 V CC suministrada por una fuente de alimentación externa y la corriente de entrada será de 1100 mA como máximo. El voltaje de carga será de 5 V CC, la corriente de carga será de un máximo de 1000 mA por bahía de carga.

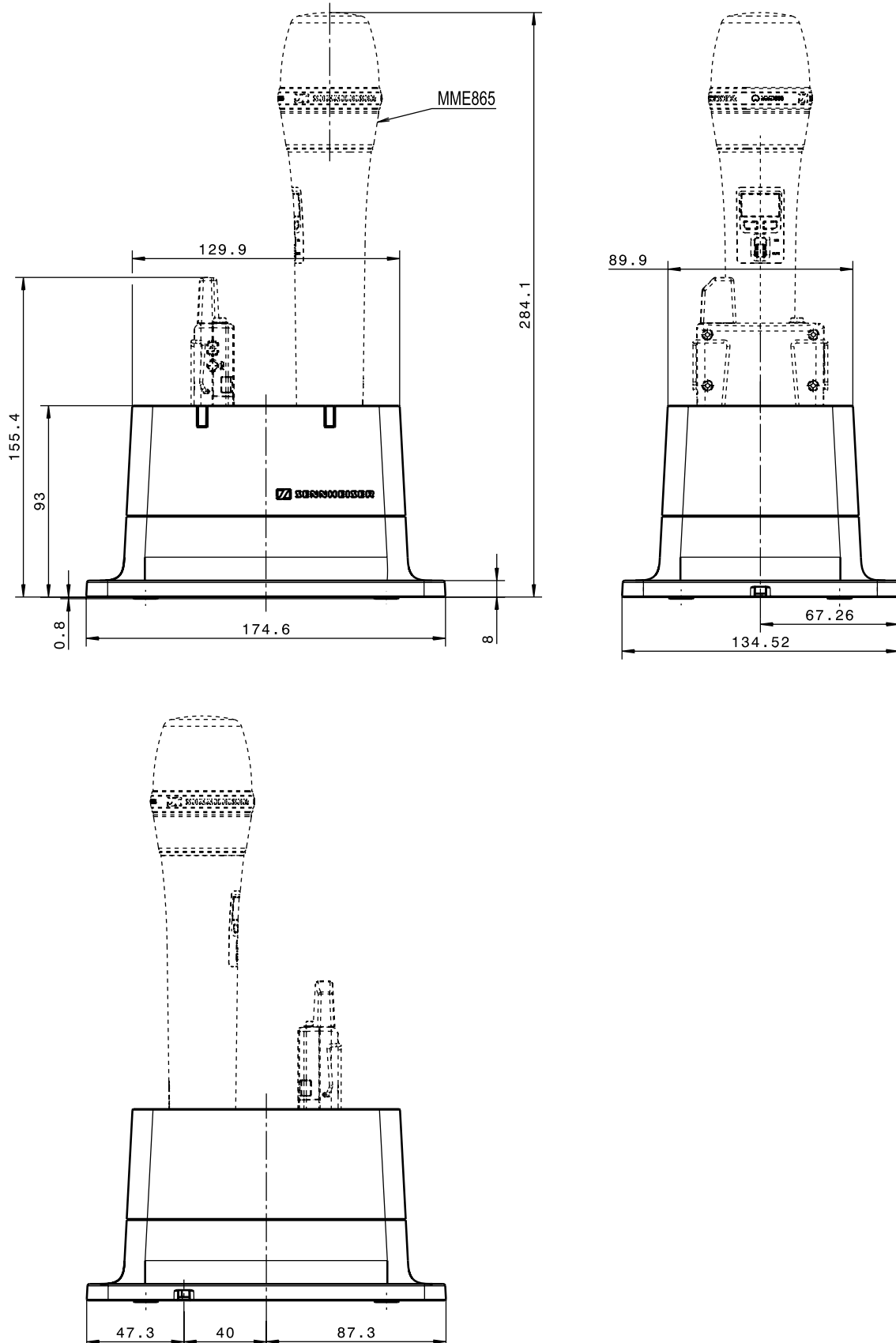
El tiempo de carga para una carga completa a 20 °C (-4 °F) será de menos de 3 horas. La temperatura de funcionamiento se encontrará en el rango de 0 °C a 45 °C (32 °F a 113 °F). Las dimensiones del cargador serán 175 x 135 x 93 mm (6,89" x 5,31" x 3,66"). El peso (sin equipar y sin fuente de alimentación) será de aproximadamente 375 gramos (13,23 oz).

El cargador será el CHG 2 de Sennheiser.



SpeechLine Digital Wireless CHG 2 - Cargador de dos bahías

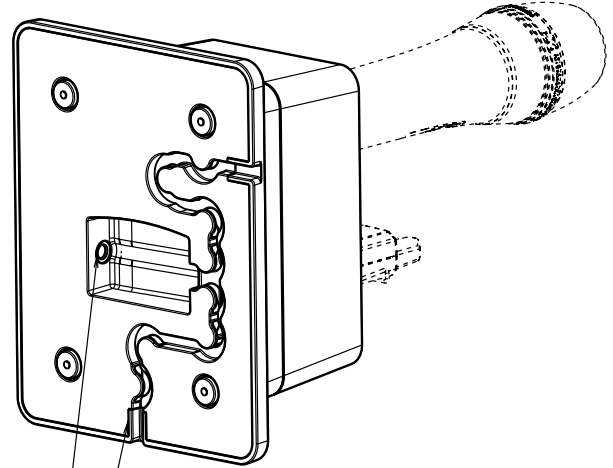
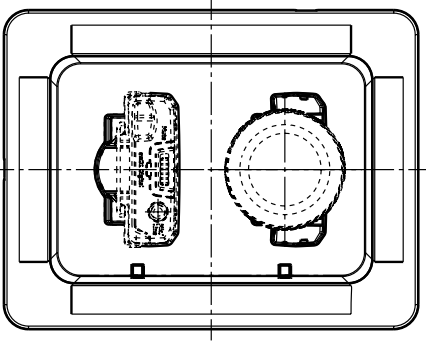
DIMENSIONES





SpeechLine Digital Wireless CHG 2 - Cargador de dos bahías

DIMENSIONES



DC Power Jack

Cable Channel (strain relief)