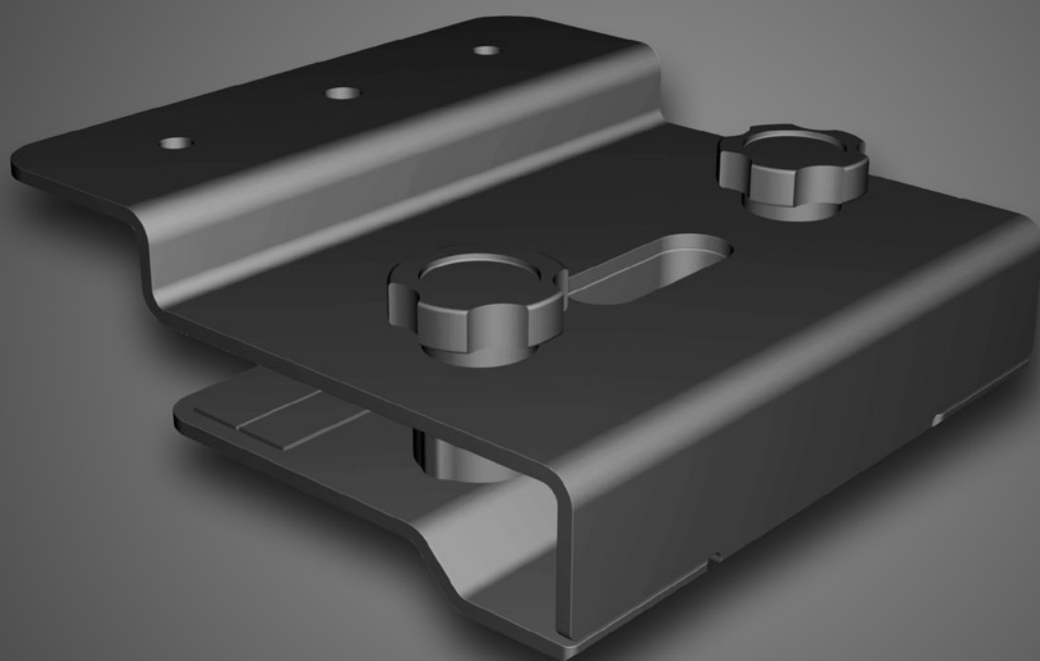
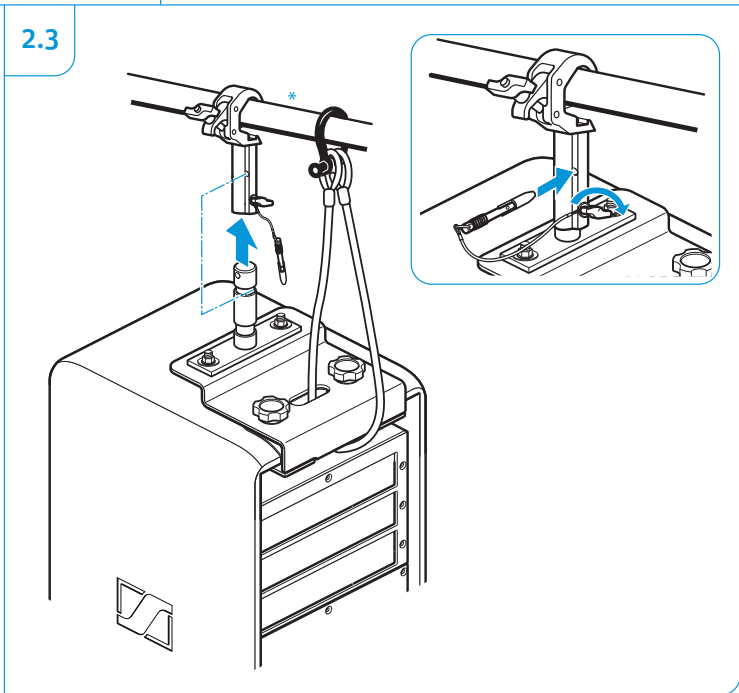
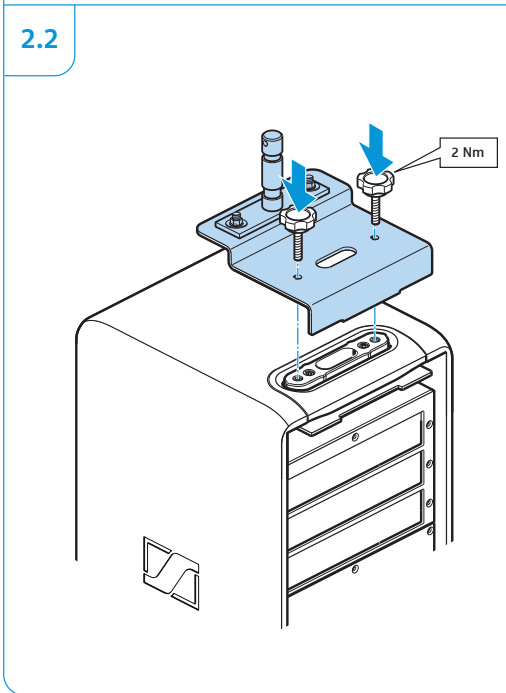
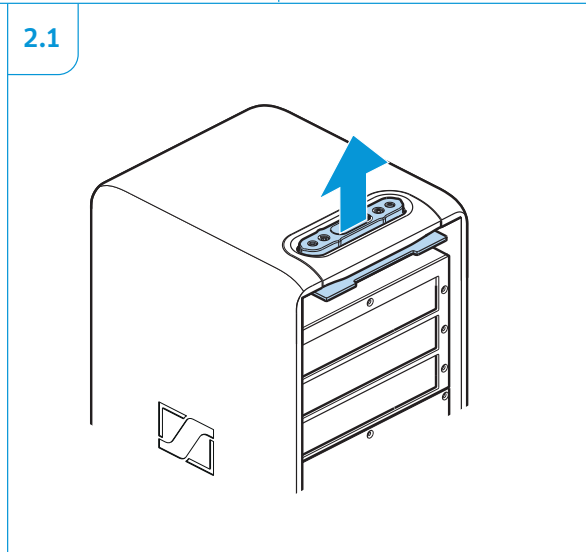
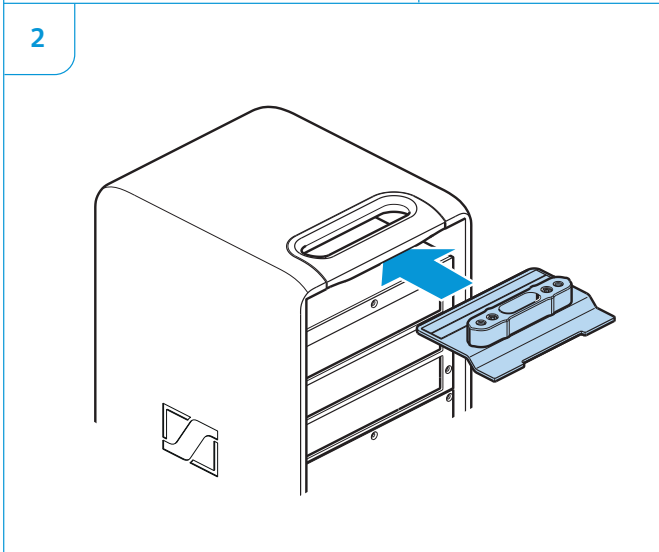
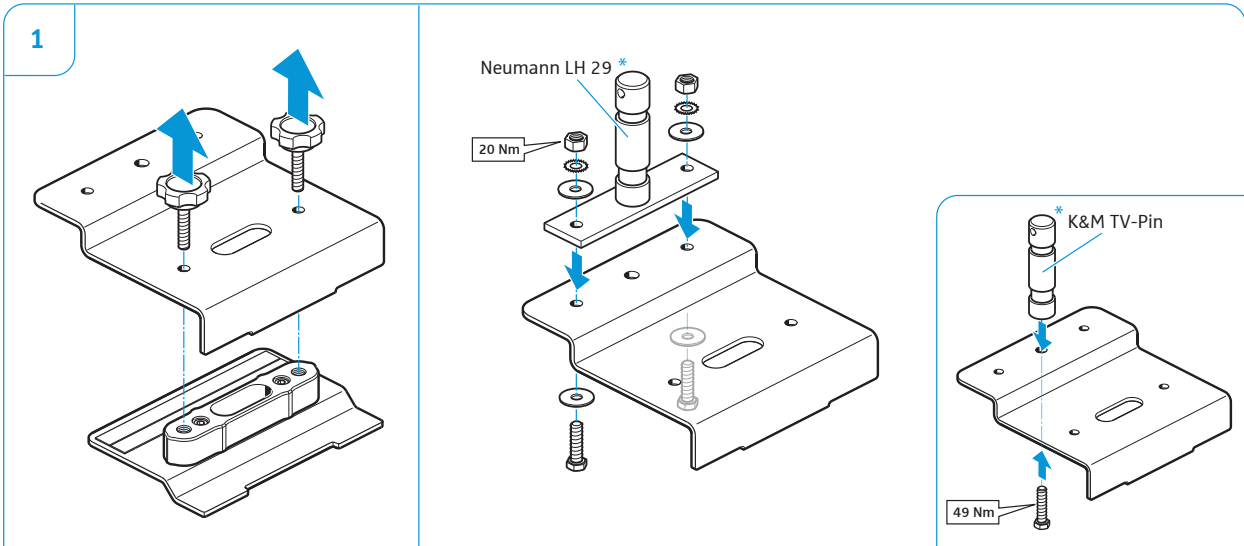


LAH 500

Loudspeaker
Mounting Hardware



Руководство по
монтажу



* Sourced from 3rd parties

Важные указания по безопасности и монтажу

- ▶ Поручайте монтаж только специалистам.
- ▶ Специалисты должны быть в состоянии оценить порученные им работы, распознать возможные опасности и принять соответствующие меры безопасности, основываясь на своем образовании, опыте и знании применимых предписаний и стандартов. Все указания по безопасности и монтажу, приведенные ниже, сориентированы на специалистов.
- ▶ Прочтите указания по безопасности и монтажу и соблюдайте их. Храните их в надежном месте. В случае продажи или передачи LAH 500 обязательно передайте указания новому владельцу.
- ▶ Используйте LAH 500 только для монтажа LSP 500 PRO.
- ▶ Также прочтите и соблюдайте указания по безопасности и установке, приведенные в руководстве по эксплуатации LSP 500 PRO.
- ▶ Всегда используйте LAH 500 со следующими принадлежностями:
 - ТВ-адаптер Neumann LH 29 **или**
 - ТВ-адаптер König & Meyer 24519
- ▶ Не используйте LAH 500 там, где возможно воздействие внешних вибраций.
- ▶ Соблюдайте местные, национальные и международные предписания и стандарты:
 - при выборе подходящей траверсы и при оценке надежности крепления траверсы,
 - при выборе подходящего крепления для ТВ-адаптера,
 - при монтаже LAH 500 с подсоединенным LSP 500 PRO.



ОСТОРОЖНО!

Опасность получения травм и материального ущерба вследствие падения LAH 500, ТВ-адаптера и LSP 500 PRO

До завершения монтажа LAH 500, ТВ-адаптера и LSP 500 на траверсу они могут упасть.

- ▶ До монтажа на траверсу убедитесь, что LAH 500, используемый ТВ-адаптер и LSP 500 PRO соединены так, как описано далее в тексте и на рисунках в начале документа. Затяните все винты с моментами, указанными на рисунках.
 - ▶ Во время монтажа закрепите LAH 500 и LSP 500 PRO на траверсе с помощью предохранительного тросика. Предохранительный тросик должен выдерживать вес груза. Предохранительный тросик, концевые крепления тросиков и соединительные элементы по своим размерам и характеристикам должны соответствовать предписаниям и стандартам страны, в которой они используются, и предотвращать падение зафиксированных с их помощью изделий.
 - ▶ Во время монтажа поручите помощнику поддерживать LSP 500 PRO, это должен быть физически крепкий человек. Его также касаются упомянутые выше требования!!
-
- ▶ Убедитесь, что траверса не повреждена, надежно закреплена и рассчитана на вес оборудования, которое будет на нее крепиться.
 - ▶ Закрепите на траверсе подходящее крепление для ТВ-адаптера. Крепление должно выдерживать вес LSP 500 PRO, ТВ-адаптера и LAH 500 одновременно. Рассчитайте общий вес. При необходимости учитывайте возможный эффект рычага.
 - ▶ Демонтируйте LAH 500, как показано на рис. 1.
 - ▶ Смонтируйте ТВ-адаптер на верхней монтажной панели LAH 500, как показано на рис. 1.
 - ▶ Смонтируйте LAH 500 на LSP 500 PRO, как показано на рисунках 2-2.2.
 - ▶ Смонтируйте LAH 500 на траверсу путем вставки ТВ-адаптера в предусмотренное для него крепление.


- ▶ Зафиксируйте соединение ТВ-адаптера и крепления, как показано на рис. 2.3. ТВ-адаптер необходимо зафиксировать сверху с помощью металлического штифта.
- ▶ Поверните LSP 500 PRO по горизонтали в требуемое положение, а затем зафиксируйте его в этом положении с помощью стопорного болта крепления (см. рис. 2.3).
- ▶ Зафиксируйте LAN 500 и LSP 500 PRO на траверсе с помощью предохранительного тросика, как показано на рис. 2.3. Предохранительный тросик должен выдерживать вес груза. Предохранительный тросик, концевые крепления тросиков и соединительные элементы по своим размерам и характеристикам должны соответствовать предписаниям и стандартам страны, в которой они используются, и предотвращать падение зафиксированных с их помощью изделий.
- ▶ Соблюдайте следующие указания:

примите меры, чтобы даже при сильном натяжении кабелей питания или аудиокабелей не было опасности падения LSP 500 PRO;

- замените предохранительные тросики и соединительные элементы, если они уже однажды предотвратили падение оборудования;
- каждые 3 месяца проверяйте соответствие затяжки всех винтов тем моментам, которые указаны в указаниях по безопасности и монтажу, а также надлежащее состояние LSP 500, LAN 500, ТВ-адаптера, других элементов крепления, предохранительных тросиков и соединительных элементов.
- При любых повреждениях или отклонениях от этих указаний необходимо немедленно демонтировать LSP 500 PRO, LAN 500 и используемые монтажные принадлежности!

Объем поставки

- 1 Верхняя монтажная панель
- 1 Нижняя монтажная панель с распоркой (предварительно смонтированная)
- 2 Винты с накатанными головками для соединения нижней и верхней панели

 В комплект поставки не входят ТВ-адаптеры Neumann LH 29 и König & Meyer 24519, а также предохранительные тросики.

Технические характеристики

Вес: 2,4 кг

Размеры: 65 x 190 x 188 мм (В x Ш x Г)

Гарантия

Компания Sennheiser electronic GmbH & Co. KG предоставляет гарантию на данный продукт сроком 24 месяца.

Действующие условия предоставления гарантии можно узнать на сайте www.sennheiser.com или у дистрибьютора компании Sennheiser.



Sennheiser electronic GmbH & Co. KG

Am Labor 1, 30900 Wedemark, Germany
www.sennheiser.com

Publ. 08/13, 554629/A01