

LSP 500 PRO

Wireless Integrated
PA System

MERKMALE

- Komplet drahtloses, integriertes PA-System
- Drahtlose Steuerung von bis zu 20 LSP 500 PRO über iPad oder Windows-Gerät
- Integriertes Bluetooth-Audio-Streaming
- Integrierter USB-Player/Recorder
- Integrierter Audiomischer für:
 - bis zu 3 Drahtlosmikrofonen
 - USB-Player
 - Bluetooth-Audioeingang
 - 2 Audioeingänge (Mikrofon/Line)
- Professioneller Zwei-Wege-Lautsprecher
- Akkubetrieb
- 3 Erweiterungsschächte für den Einbau von ew G3-Empfängern



Der **LSP 500 PRO** ist ein professionelles, drahtloses Zwei-Wege-Audiosystem, das für die Beschallung von Veranstaltungen sowohl im Innen- als auch im Außenbereich entwickelt wurde und weder Strom- noch Audiokabel benötigt. Der LSP 500 PRO verfügt über drei Erweiterungsschächte für den Einbau von Empfängern für drahtlose Mikrofone. Darüber hinaus ermöglicht eine integrierte Bluetooth-Schnittstelle das A2DP-Audio-Streaming von Bluetooth-fähigen Geräten. Alternativ kann der integrierte USB-Player für die Musikwiedergabe von USB-Speichermedien genutzt werden. Bei größeren Veranstaltungen kann das Summensignal eines LSP 500 PRO über einen drahtlosen Sender an weitere LSP 500 PRO übertragen werden. Der LSP 500 PRO ist mit der iPad-App Remote Control oder der Software Windows Remote Control direkt über ein iPad oder Windows-Gerät fernsteuerbar. Die App bzw. Windows-Software verwandelt das iPad oder Windows-Gerät in ein mobiles Mischpult und ermöglicht die gleichzeitige Steuerung von bis zu 20 LSP 500 PRO.

AUSSCHREIBUNGSTEXT

Das drahtlose, integrierte PA-System ist ein portables, professionelles Sound-System für Meetings, Konferenzen, Events, etc. Das Zwei-Wege-System verfügt über einen 8"-Tieftöner, einen 3/4"-Hochtöner und eine passive Frequenzweiche. Der Schalldruckpegel beträgt 110 dB SPL (10 % THD, Fullspace). Der Übertragungsbereich liegt zwischen 65 Hz und 18,000 Hz (-10 dB). Der Nennabstrahlwinkel (h x v) beträgt 80° x 60°. Das PA-System ist mit einem Klasse-D-Verstärker mit 55 W Dauerleistung (120 W Spitzenleistung) ausgestattet und verfügt über einen semiparametrischen 3-Band-Equalizer.

Das PA-System ist mit drei 9,5"-Erweiterungsschächten (Slot 1, Slot 2 und Slot 3) für den Einbau von stationären ew G3-Empfängern ausgestattet. In Slot 1 kann wahlweise auch ein stationärer Sender der ew G3-Serie installiert werden. Jeder Slot verfügt über ein DC-Anschlusskabel für die Stromversorgung der ew G3-Geräte und über ein Audiokabel mit 6,3-mm-Klinkestecker.

Das PA-System verfügt über eine Bluetooth-Schnittstelle für die Verbindung zu Bluetooth-fähigen Audioquellen (z.B. iPod, Smartphone) sowie über einen Mikrofoneingang für den Anschluss von kabelgebundenen Audioquellen. Der Mikrofoneingang ist als Kombibuchse (XLR-3F/6,3-mm-Klinke) ausgeführt und mit einer schaltbaren 48-V-Phantomspannung (aktivierbar über das Bedienmenü) ausgestattet. Weiterhin verfügt das PA-System über einen RCA-Eingang für den Anschluss von kabelgebundenen Audioquellen und über einen RCA-Ausgang zur Ausgabe des Audiosignals an ein externes Gerät (z. B. Aufnahmegerät). Ein USB 2.0-Anschluss ermöglicht die Aufnahme des Summensignals auf ein angeschlossenes USB-Speichermedium sowie das Abspielen von Audiodateien von USB-Speichermedien. Zusätzlich verfügt das PA-System über einen XLR-3M-Ausgang zur Ausgabe des Audiosignals an ein weiteres PA-System oder einen aktiven Subwoofer und über einen XLR-3F-Eingang zur Verbindung mit dem Ausgang LINK OUT eines weiteren PA-Systems. Das PA-System ist mit einer Menüsteuerung und einem grafischen OLED-Display ausgestattet.

Mit der App Remote Control für iPad bzw. der Software Windows Remote Control für Windows-Geräte können bis zu 20 PA-Systeme über WLAN ferngesteuert werden.

Fortsetzung Ausschreibungstext

Das PA-System kann sowohl am Stromnetz (100 – 240 V AC, 50 – 60 Hz) als auch über Akku betrieben werden. Für den Akkubetrieb ist der Lithium-Ionen-Akku LBA 500 von Sennheiser zu verwenden. Das PA-System verfügt über zwei Akkuschächte, nutzt im Akkubetrieb jedoch jeweils nur einer der beiden Akkus, so dass ein leerer Akku während des Betriebs ausgetauscht werden kann.

Die Akkuspannung beträgt 14,4 V, die Nennladung des Akkus beträgt 4,4 Ah. Die Betriebszeit des Akkus liegt bei ca. 6 Stunden, die Ladezeit bei ca. 5 Stunden.

Das Gehäuse des PA-Systems besteht aus kreuzverleimtem Multiplex-Sperrholz mit einer Polyurethan-Kunststoffbeschichtung. Die Unterseite des Gehäuses ist mit einer 36-mm-Stativhülse (Neigungswinkel: 13,5°, einstellbar in Schritten von 4,5°) ausgestattet. Die Gehäusemaße betragen 290 x 550 x 320 mm. Das Gewicht des PA-Systems (mit Akkus, ohne ew G3-Geräte) beträgt ca. 13,6 kg. Die Betriebstemperatur liegt zwischen 0 °C und +50 °C. Das drahtlose, integrierte PA-System ist der Sennheiser LSP 500 PRO.

iPad-App Remote Control und Software Windows Remote Control

Die Software verwandelt ein iPad mit iOS 6.0 oder höher oder ein Windows-Gerät mit Windows 7 oder Windows 8 Desktop in ein mobiles Mischpult für den LSP 500 PRO. Wenn das iPad oder das Windows-Gerät und der LSP 500 PRO mit einem drahtlosen Netzwerk verbunden sind, können über die Software alle Funktionen und Eingänge des LSP 500 PRO konfiguriert und bedient und gleichzeitig bis zu 20 LSP 500 PRO ferngesteuert werden. Wird ein LSP 500 PRO mit Sennheiser-Empfängern der Serien ew 300 G3 und ew 500 G3 verwendet, informiert die Software über den Ladezustand der Akkus und den Mute-Status der verbundenen ew G3-Sender. Die Software ist die Sennheiser iPad-App Remote Control oder die Software Windows Remote Control für Windows-Geräte.

Schutzhülle LAP 500

Die robuste, strapazierfähige und wetterbeständige Schutzhülle schützt den LSP 500 PRO vor Abnutzung und Verschleiß und ermöglicht den Außeneinsatz des LSP 500 PRO auch bei schlechtem Wetter. Die Schutzhülle besteht aus leichtem Nylon und ist zusätzlich gepolstert, um den LSP 500 PRO auch während des Transports optimal zu schützen. Die Vorderseite der Schutzhülle ist akustisch transparent. Über Öffnungen auf der Rückseite der Schutzhülle kann auf die Bedienelemente des LSP 500 PRO schnell und einfach zugegriffen werden. Die Schutzhülle ist die Sennheiser LAP 500.

Husse LAS 500

Die Husse des LSP 500 PRO besteht aus weißem Stretch-Material und ist akustisch transparent, so dass der Klang des LSP 500 PRO nicht beeinträchtigt wird. Die Husse ist die Sennheiser LAS 500.

Trolley LAB 500

Der gepolsterte, strapazierfähige Trolley bietet optimalen Schutz und ermöglicht den bequemen Transport des LSP 500 PRO. Durch den Teleskopgriff ist der Trolley leicht zu handhaben und in den zusätzlichen Taschen auf der Außenseite des Trolleys kann Zubehör einfach verstaut werden. Der Trolley ist der Sennheiser LAB 500.

Lautsprecherhalterung LAH 500

Die belastbare Lautsprecherhalterung ist für die Montage des LSP 500 PRO an einer Traverse vorgesehen. Die Lautsprecherhalterung verfügt über verschiedene Bohrungen für die Befestigung von handelsüblichen Halterungen und TV-Zapfen (nicht im Lieferumfang enthalten). Die Lautsprecherhalterung ist die Sennheiser LAH 500.

TECHNISCHE DATEN

Gehäuse

Abmessungen (B x H x T)	290 x 550 x 320 mm (11,42" x 21,65" x 12,60")
Gehäusematerial	kreuzverleimtes Multiplex-Sperrholz, Polyurethan-Kunststoffbeschichtung
Vorderseite	Akustikschaum, schwarz
Unterseite	Kunststoffbodenplatte mit Gummifüßen
Griff	integrierter Kunststofftragegriff
Stativhülse	36 mm (1,42"), bis +/-13,5° in Schritten von 4,5° verstellbar
Gewicht (ohne Erweiterungsgeräte, mit Akkus)	ca. 13,6 kg (30 lb.)
Farbe	schwarz

Akustik

Lautsprecheraufbau	2-Wege-System, geschlossen
Lautsprecherbestückung	· Tieftöner · Hochtöner
Schalldruckpegel	max. 110 dB SPL (Fullspace)
Übertragungsbereich	65 Hz bis 18 kHz (-10 dB)
Nennabstrahlwinkel (h x v)	80° x 60° (-6 dB)

Elektronik

Verstärker	Class D
Ausgangsleistung	55 W Dauerleistung, 120 W Spitzenleistung
Equalizer	semiparametrisch, 3-Band

Anschlüsse/Schnittstellen

Eingang MIC	XLR-3F/6,3-mm-Klinke-Kombibuchse, schaltbare Phantomspeisung 48 V
Eingang AUX IN	RCA-Stereobuchse
Ausgang LINE OUT	RCA-Stereobuchse
Eingang LINK IN	XLR-3F
Ausgang LINK OUT	XLR-3M

USB-Schnittstelle	USB 2.0
USB-Dateiformate	· Wiedergabe · Aufnahme
Bluetooth-Schnittstelle	A2DP (SBC und aptX®)
WLAN-Schnittstelle	IEEE 802.11b/g
Verschlüsselung	WPA2

Slot 1/2/3

für Empfänger	Spannungsversorgung: Hohlklinke 5,5/1,7 mm
Ausgang	6,3-mm-Klinenstecker, Datenausgang: RJ-45

Optional:

Slot 1

für Sender	Spannungsversorgung: Hohlklinke 5,5/1,7 mm
Eingang	6,3-mm-Klinenstecker

Stromversorgung

Netzspannung / Netzfrequenz	100 bis 240 V~, 50/60 Hz
Akkus	2x Sennheiser LBA 500, Li-Ion
Akkuspannung / Nennladung	14,4 V / 4,4 Ah
Betriebsdauer	ca. 6 h (Sprache) (ca. 3 h pro Akku)
Ladedauer	ca. 5 h (ca. 2,5 h pro Akku)

Temperatur

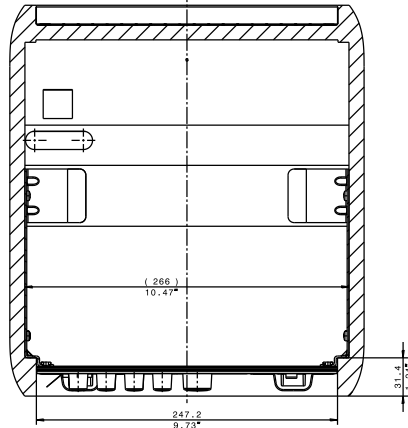
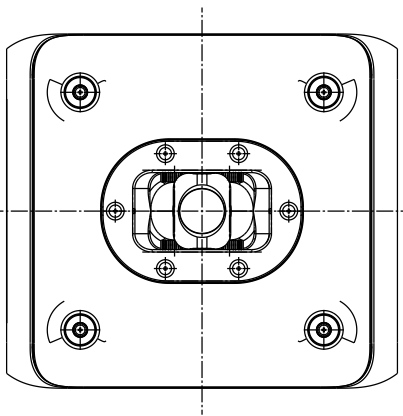
Betrieb	0 °C bis 50 °C
Lagerung	-20 °C bis 70 °C

Relative Luftfeuchte

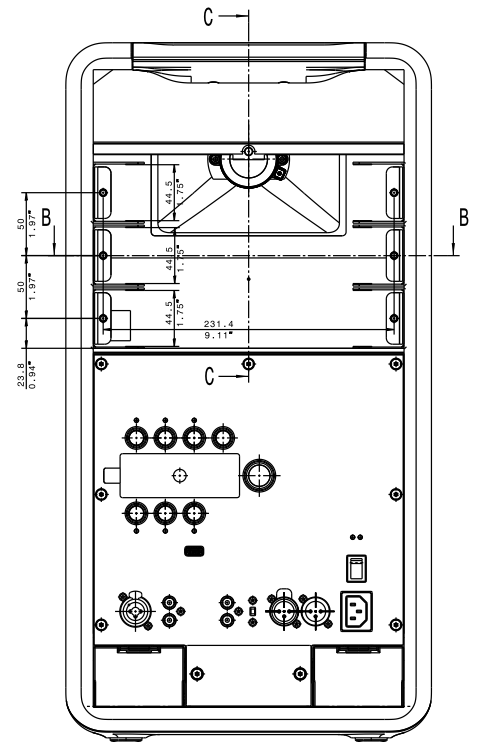
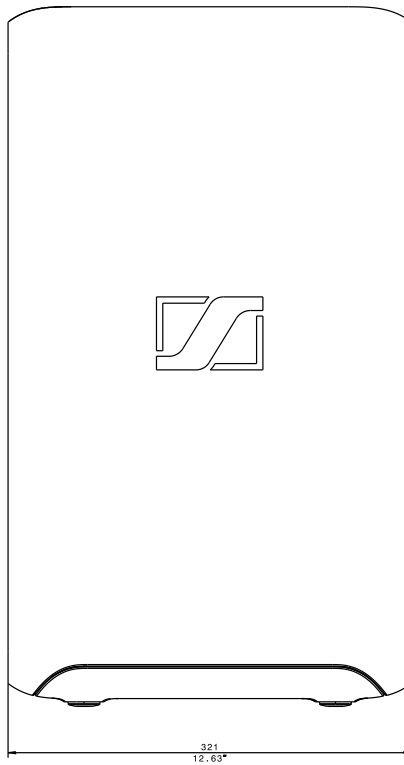
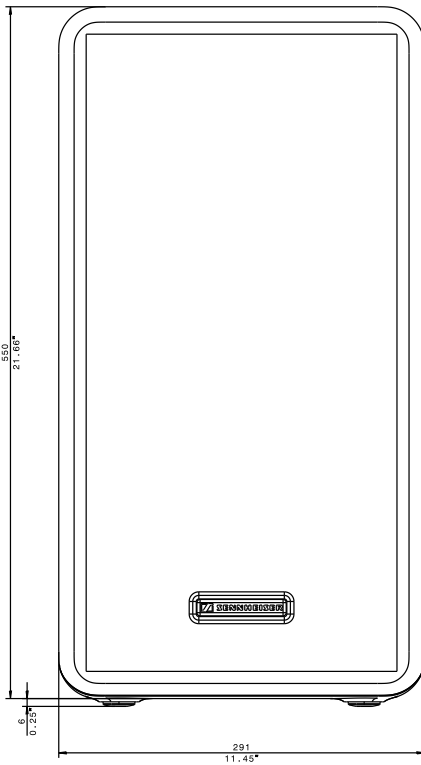
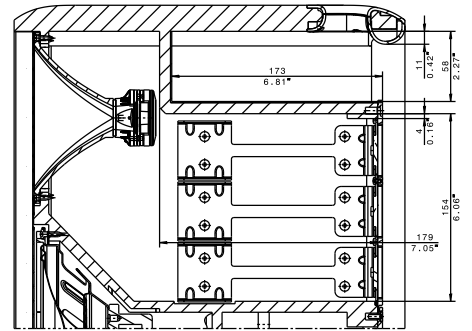
Betrieb	10 bis 80 %
Lagerung	10 bis 90 %

ABMESSUNGEN

Section view B-B
Scale: 1:2



Section view C-C
Scale: 1:2



ZUBEHÖR

**App Remote Control für iPad**

Die Sennheiser-App Remote Control für den LSP 500 PRO verwandelt das iPad in ein mobiles Mischpult. Wenn das iPad und der LSP 500 PRO mit einem drahtlosen Netzwerk verbunden sind, können über die App alle Funktionen und Eingänge des LSP 500 PRO konfiguriert und bedient werden. Wird der LSP 500 PRO mit Sennheiser-Empfängern der Serien ew 300 G3 und ew 500 G3 verwendet, informiert die App über den Ladezustand der Akkus und den Mute-Status der verbundenen ew G3-Sender. Die App ermöglicht die gleichzeitige Fernsteuerung von bis zu 20 LSP 500 PRO, so dass auch bei größeren Veranstaltungen die gesamte Beschallungsanlage komplett drahtlos betrieben werden kann.

**Software Windows Remote Control**

Die Software Windows Remote Control ermöglicht die drahtlose Steuerung von bis zu 20 LSP 500 PRO über ein Windows-Gerät. Die Software kann von der Sennheiser-Website heruntergeladen und einfach auf Windows-PCs, -Laptops und -Tablets mit Windows 7 oder Windows 8 Desktop installieren werden (Windows RT wird nicht unterstützt).

Die Software bietet die gleichen Features und Funktionen wie die iPad-App Remote Control und auch in puncto Aussehen und Bedienung sind die Software und die App nahezu identisch – eine Erleichterung für alle Nutzer, die sowohl mit dem iPad als auch mit Windows-Geräten arbeiten.

**Schutzhülle**

Die robuste, strapazierfähige und wetterbeständige Schutzhülle LAP 500 aus leichtem Nylon schützt den LSP 500 PRO vor Abnutzung und Verschleiß und ermöglicht den Außeneinsatz des LSP 500 PRO auch bei schlechtem Wetter. Darüber hinaus bietet die Schutzhülle durch eine zusätzliche Polsterung besonderen Schutz während des Transports. Die Vorderseite der Schutzhülle ist akustisch transparent. Öffnungen auf der Rückseite der Schutzhülle ermöglichen den einfachen Zugriff auf die Bedienelemente des LSP 500 PRO.

**Husse**

Die Husse LAS 500 aus weißem Strech-Material „tarnt“ den LSP 500 PRO vor weißen Wänden und sorgt dafür, dass das PA-System optisch in den Hintergrund tritt. Die Husse ist akustisch transparent, so dass der Klang des LSP 500 PRO nicht beeinträchtigt wird.

**Trolley**

Strapazierfähiger Trolley für den zuverlässigen Schutz und einfachen Transport des LSP 500 PRO. Der gepolsterte, stabile Trolley schützt den LSP 500 PRO während des Transports und der Teleskopgriff sorgt für eine leichte Handhabung. Der schwarze Trolley mit weißem Sennheiser-Logo verfügt über zusätzliche Taschen auf der Außenseite, in denen Zubehör untergebracht werden kann.

ZUBEHÖR

**LAH 500**

Mit der Lautsprecherhalterung LAH 500 kann ein LSP 500 PRO hängend montiert werden. Der LSP 500 PRO kann mit Hilfe der Lautsprecherhalterung LAH 500 und einem TV-Zapfen (nicht im Lieferumfang enthalten) an einer Traverse befestigt werden.

**PRODUKTVARIANTEN**

LSP 500 PRO EU	Art.-Nr. 505476
LSP 500 PRO US	Art.-Nr. 505692
LSP 500 PRO UK	Art.-Nr. 505693
LSP 500 PRO CN	Art.-Nr. 505787

EMPFOHLENES ZUBEHÖR

Schutzhülle LAP 500 - schwarz	Art.-Nr. 505478
Husse LAS 500 - weiß	Art.-Nr. 505666
Trolley LAB 500	Art.-Nr. 505479
Akku LBA 500	Art.-Nr. 505596
Lautsprecherhalterung LAH 500	Art.-Nr. 505992