



Dante™ Kit MEB 114-S

MERKMALE

- Höchste Sprachverständlichkeit
- Phantomspeisung über PoE
- Verstärkung fernsteuerbar
- Reihenverkabelung möglich (Daisy Chaining)

LIEFERUMFANG

- 1 SL DI 4 XLR Dante™-Schnittstelle
- 4 MEB 114-S Grenzflächenmikrofone



Das MEB 114-S ist ein robustes Grenzflächen-Tischmikrofon, das jedes Konferenzsystem besser macht. Es verfügt über einen programmierbaren Mikrofontaster und einen zweifarbigen LED-Ring für die Statusanzeige.

Dank seines stabilen Gehäuses und seiner hochwertigen Mikrofonkapsel garantiert das MEB 114-S beste Sprachverständlichkeit.

Der Dante™-Vorverstärker SL DI 4 XLR ist die ideale Schnittstelle für drahtlose Mikrofonempfänger. Als Analog-Digital-Audiowandler ermöglicht er die kostengünstige Einbindung analoger Mikrofonsysteme in ein Dante™-System. Alle Sennheiser XLR-Mikrofone und alle Funkmikrofonempfänger sowie alle Installationsmikrofone der Serie SpeechLine Wired sind mit dem SL DI 4 XLR kompatibel.

PRODUKTVARIANTEN

Dante Kit MEB 114-S

Art.-Nr. 508207



Dante™ Kit MEB 114-S

TECHNISCHE DATEN

SL DI 4 XLR

Audio-Eingänge	
Eingangstyp	Symmetrisch und HF-gefiltert
Gain	0 dB, +15 dB, +30 dB, +45 dB, in Software einstellbar 10 dB Pad, in Software einstellbar
Eingangsimpedanz	>1,8 KΩ bei allen Gain-Einstellungen
Maximale Eingangspegel	+18 dBu bei 0 dB Gain, mit Pad +8 dBu bei 0 dB gain, ohne Pad -7 dBu bei +15 dB Gain, ohne Pad -22 dBu bei +30 dB Gain, ohne Pad -36 dBu bei +45 dB Gain, ohne Pad
Phantomspeisung	+48 V, 10 mA pro Eingang, in Software einstellbar

Audio-Eigenschaften

Äquivalentes Eigenrauschen	-113 dBu
System-Klirrfaktor plus Rauschen (THD+N)	<0.02 % bei allen Gain-Einstellungen Eingangssignal 3 dB unter Maximum
Frequenzgang	20 Hz - 20 kHz




MEB 114-S

Wandlerprinzip	dauerpolarisiertes Kondensatormikrofon
Akustikprinzip	Grenzflächenmikrofon
Richtcharakteristik	Niere
Frequenzgang	40 Hz bis 20 kHz
Nennimpedanz bei 1 kHz	200 Ohm
Empfindlichkeit	10 mV/Pa
Maximaler Schalldruckpegel	140 dB
Ersatzgeräuschpegel	29 dB(A)
Ersatzgeräuschpegel gewichtet nach CCIR 468-3	39 dB(CCIR)
Dynamikbereich	111 dB(A)
Phantomspeisung	P 24-48
Stromaufnahme	5,3 mA
Steckverbinder	Mic Out - Mini-XLR-3
Logic out	High-Level-Ausgangsspannung > 2,4 V Low-Level-Ausgangsspannung < 0,4 V

Dante™-Netzwerk	
Physikalische Ebene	Standard-Ethernet
Anschluss	RJ-45
Kabelqualität	CAT-5
Übertragungsgeschwindigkeit	100 MBit/s
Reihenverkabelung (Daisy Chain)	2 Geräte bei Spannungsversorgung über 802.3af PoE 3 Geräte bei Spannungsversorgung über externes +12 V DC-Netzteil (Sennheiser NT 12-50CS)

Produkteigenschaften

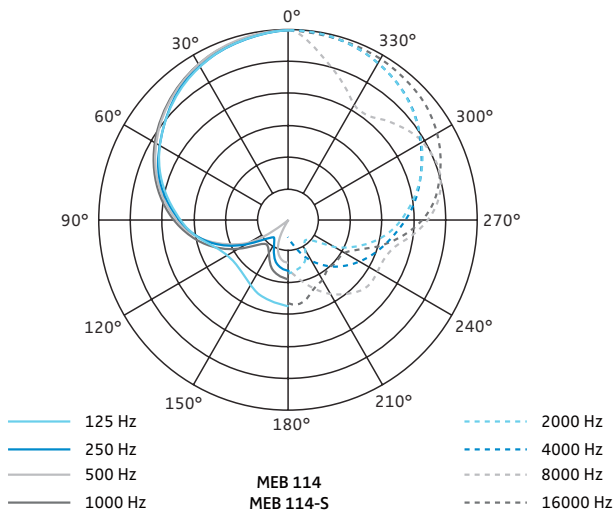
Leistungsbedarf	konform mit Class 0 802.3af PoE PD +12 V DC
Leistungsaufnahme	2,7 W (225 mA) bei +12 V DC, ohne Phantomspeisung 5,5 W (460 mA) bei +12 V DC, 10 mA pro Eingang bei aktivierter Phantomspeisung
Abmessungen (B x H x T)	219 x 38 x 120 mm
Gewicht	0,77 kg
Betriebstemperatur	0 °C - 40 °C

Logic in	High-Level-Eingangsspannung > 2,0 V Low-Level-Eingangsspannung < 0,8 V
LED-Leuchtringfarbe	rot / grün
Mikrofon-Aktivierungsmodi	Toggle on/off Push To Mute (PTM) Push To Talk (PTT) Permanent on (externe LED-Kontrolle)
Verbindung	Clipkontakt für Logic
Steckerbelegung Logic-Buchse	Steuersignal an der Logic-Buchse:
	 Logic in (externe LED-Kontrolle)
	 GND
	 Logic out (Schaltsignal)
Gewicht	291 g
Abmessungen (B x H x T)	85 x 100 x 25 mm
Betriebstemperatur	-10 °C to +50 °C

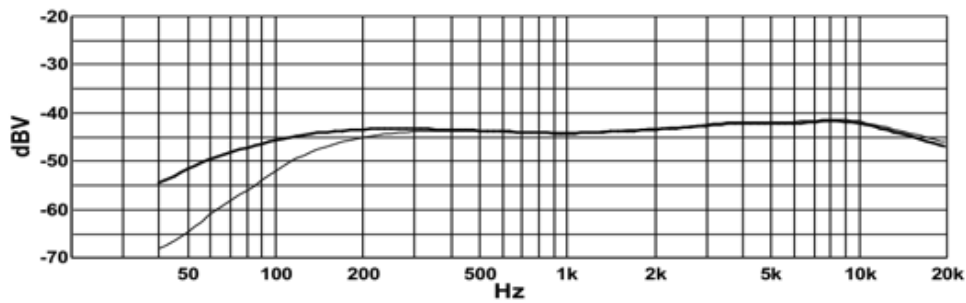


Dante™ Kit MEB 114-S

POLARDIAGRAMM MEB 114-S



FREQUENZGANG MEB 114-S

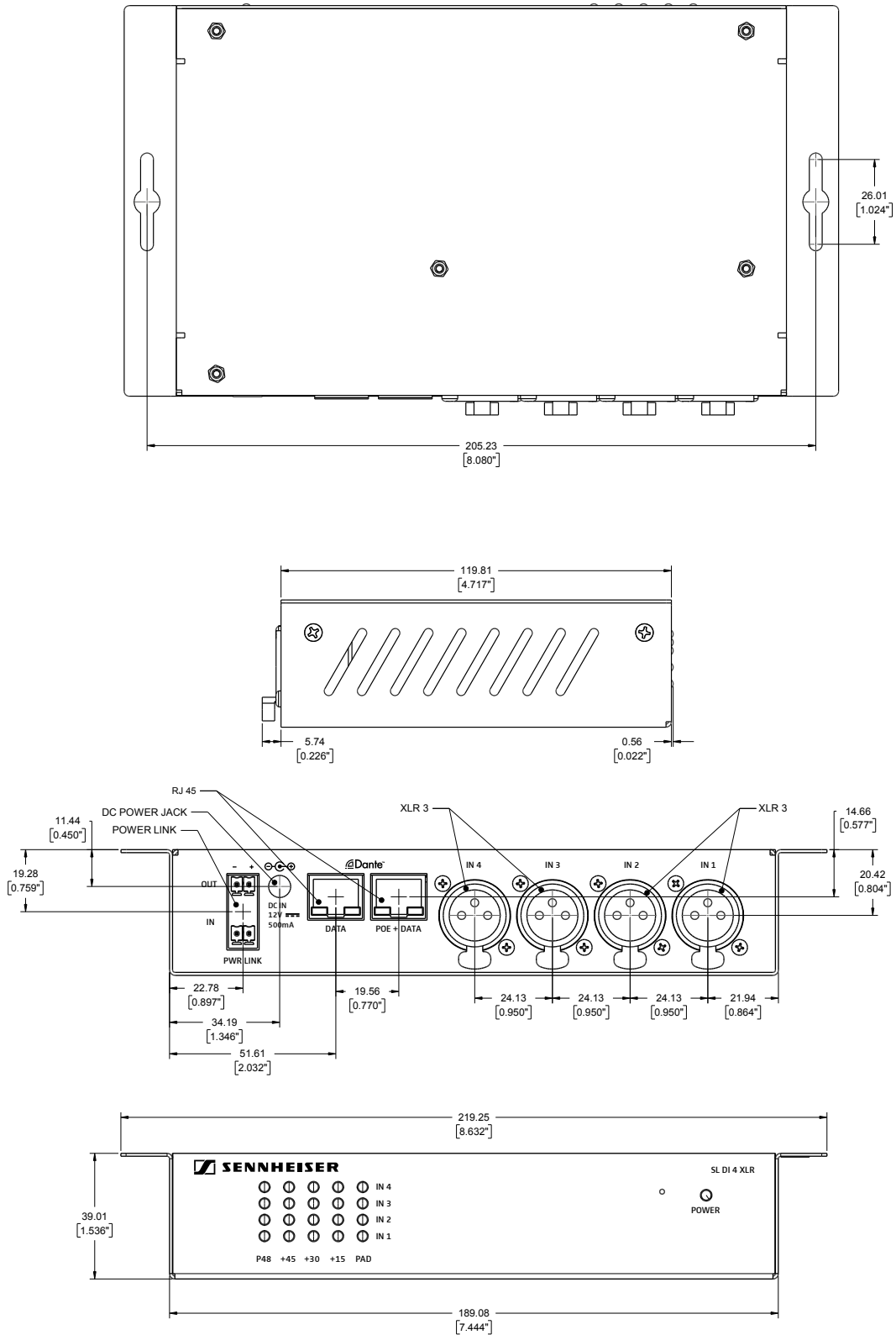




Dante™ Kit MEB 114-S

ABMESSUNGEN

SL DI 4 XLR

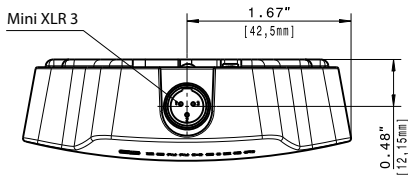
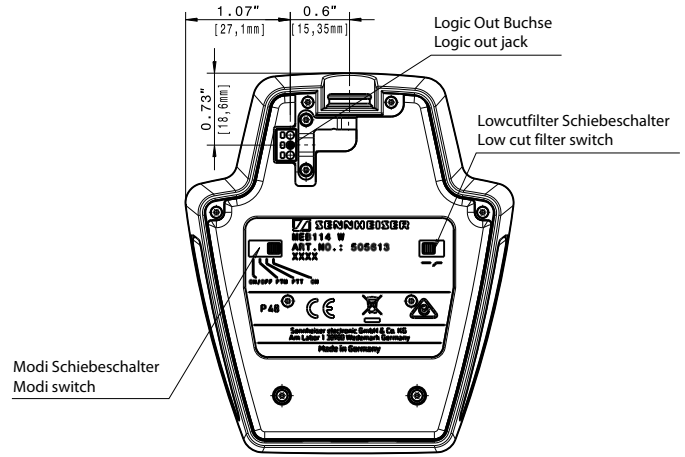
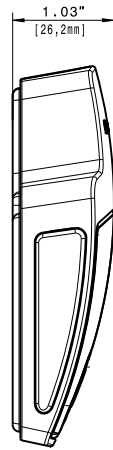
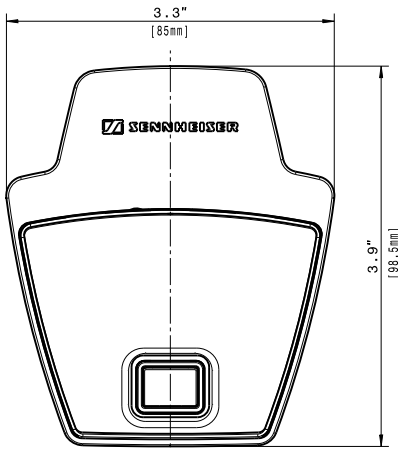




Dante™ Kit MEB 114-S

ABMESSUNGEN

MEB 114-S





Dante™ Kit MEB 114-S

AUSSCHREIBUNGSTEXT

Die Dante™-Schnittstelle verfügt über vier symmetrische und HF-gefilterte MIC/LINE-Eingänge, die als XLR-3F-Buchsen ausgeführt sind, sowie über zwei RJ-45-Netzwerkbuchsen, die den Aufbau von Dante™-Reihenverkabelungen (Dante™ Daisy Chain) ermöglichen.

Der Übertragungsbereich des Geräts liegt zwischen 20 Hz und 20.000 Hz. Die Eingangsimpedanz ist $> 1,8\text{k}\Omega$ bei jeder Gain-Einstellung. Das äquivalente Eigenrauschen liegt bei -113 dBu . Die Dante™-Schnittstelle kann entweder per CAT5-Ethernetkabel über einen 802.3af-kompatiblen PoE-Netzwerk-Switch oder über ein externes 12-V-DC-Netzteil mit Strom versorgt werden. Bei einer Stromversorgung über PoE können bis zu zwei Geräte und bei einer Stromversorgung über ein externes 12-V-DC-Netzteil bis zu drei Geräte durchgeschleift werden. Die Leistungsaufnahme beträgt $2,7\text{ W}$ (225 mA) bei $+12\text{ V DC}$ ohne Phantomspeisung und $5,5\text{ W}$ (460 mA) bei $+12\text{ V DC}$ und einem Strom von 10 mA pro Eingang bei zugeschalteter Phantomspeisung.

Die Dante™-Schnittstelle hat ein robustes Metallgehäuse mit integrierten Montagewinkeln. Die Gehäusemaße betragen $219 \times 38 \times 120\text{ mm}$ (B x H x T) und das Gewicht beträgt $0,77\text{ kg}$. Die Betriebstemperatur liegt zwischen 0 °C und 40 °C .

Die Dante™-Schnittstelle ist das Sennheiser SL DI 4 XLR.

Das Mikrofon ist als dauerpolarisiertes Kondensator-Grenzflächentischmikrofon mit Nierencharakteristik für den Einsatz in Konferenzenanwendungen ausgelegt. Die hochwertige Mikrofonkapsel ist für Sprachverständlichkeit optimiert. Der Frequenzgang beträgt 40 Hz bis 20.000 Hz und die Empfindlichkeit 10 mV/Pa . Die Nennimpedanz bei 1 kHz beträgt $200\ \Omega$. Der Ersatzgeräuschpegel beträgt 26 dB (A) oder 39 dB gemäß CCIR 468-3. Der Dynamikbereich beträgt 111 dB (A) . Der maximale Schalldruckpegel beträgt 140 dB .

Das Mikrofon ist mit einem 3-poligen Mini-XLR Steckverbinder und einem programmierbaren Mikrofontaster (Toggle on/off, PTM, PTT und Permanent on) ausgerüstet und verfügt über einen zweifarbigen LED-Ring zur Statusanzeige. Das Mikrofon verfügt über eine TTL-Logic-Buchse mit Logic-Eingängen und -Ausgängen. Die Logic-Ausgangsspannung beträgt für den High-Pegel $> 2,4\text{ V}$ und für den Low-Pegel $< 0,4\text{ V}$. Die Logic-Eingangsspannung beträgt für den High-Pegel $> 2,0\text{ V}$ und für den Low-Pegel $< 0,8\text{ V}$.

Das Mikrofon arbeitet mit $24\text{--}48\text{ V}$ Phantomspeisung. Die Stromaufnahme beträgt $5,3\text{ mA}$. Das Mikrofon hat ein robustes Gehäuse; die Abmessungen betragen $85 \times 100 \times 25\text{ mm}$. Das Gewicht beträgt 291 Gramm . Der Betriebstemperaturbereich reicht von -10 °C bis $+50\text{ °C}$.

Das Mikrofon ist das Sennheiser MEB 114-S.