

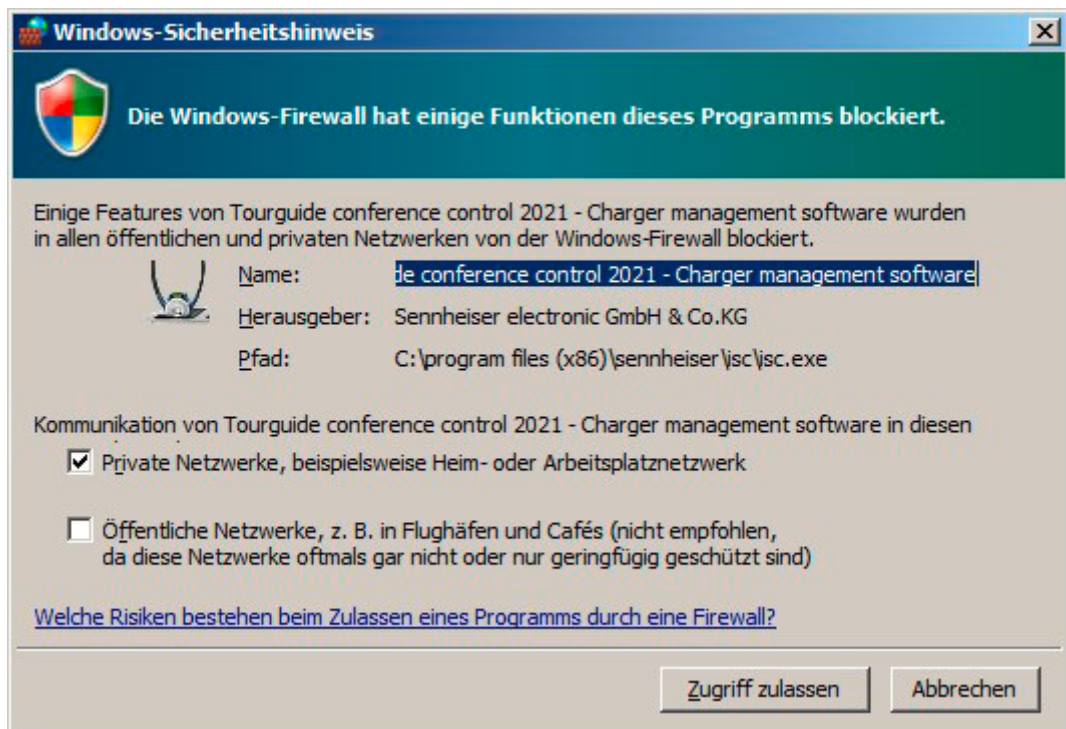


Tourguide 2020 L 2021-40 Software “Tourguide Conference Control” Problem

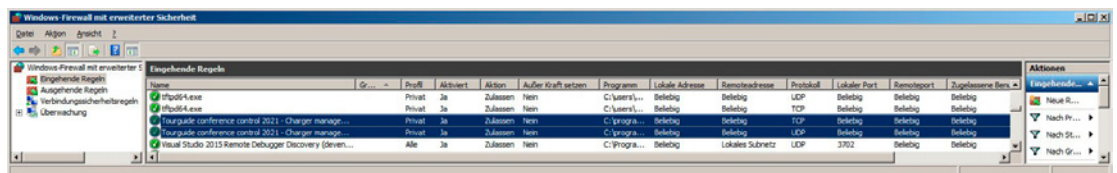
Die Software „Tourguide Conference Control“ in der Version 2.0.1.1 ist kompatibel mit Windows 7 und Windows 10. Seit Windows 7 kann ein Problem durch die Windows Firewall das Problem auftreten, das die Kommunikation zwischen Software und dem Ladegerät unterbunden wird.

Im Folgenden wird beschrieben, was beim ersten Starten der Software zu beachten ist sowie was zu tun ist, falls der Fehler bereits auftritt.

Beim ersten Start der Software erscheint ein Fenster mit einem Windows Sicherheitshinweis:

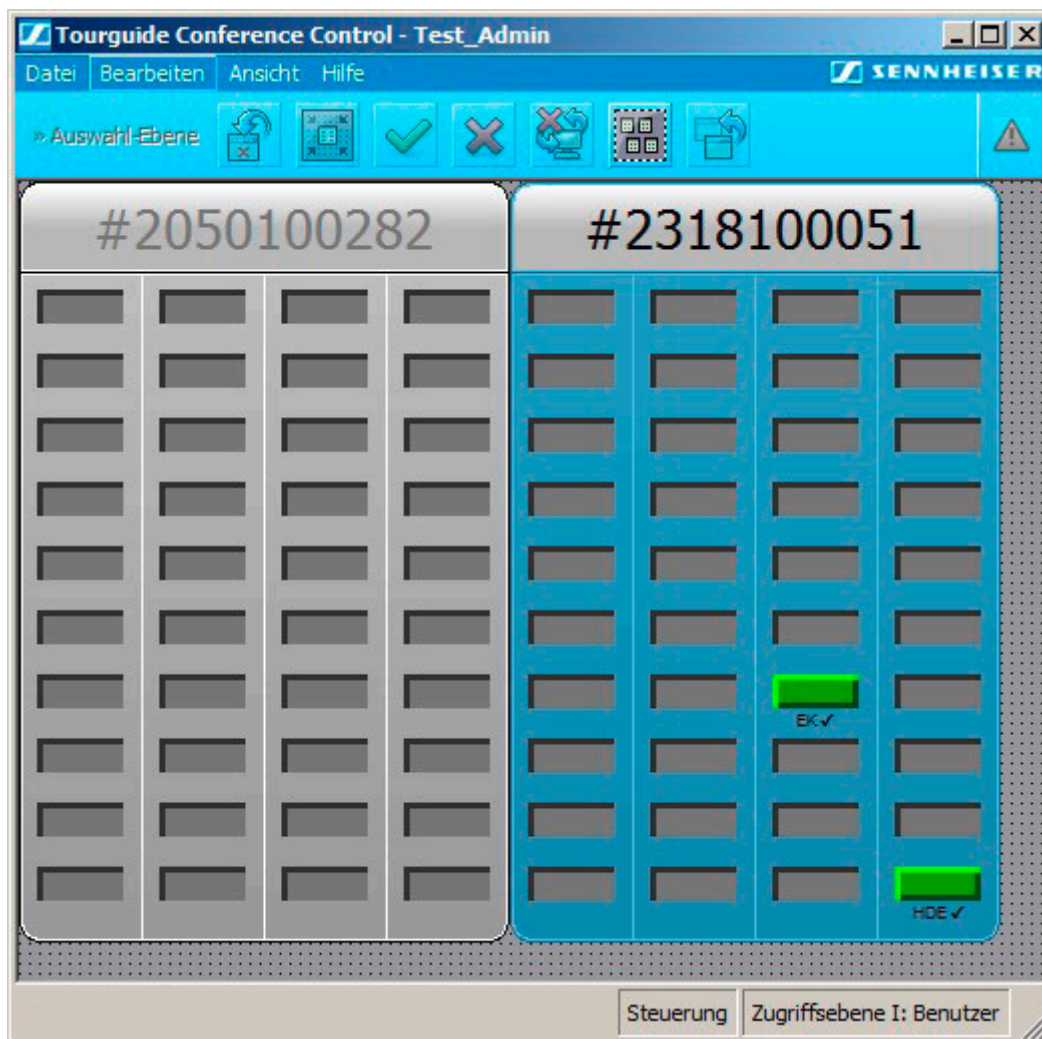


Bei diesem Hinweis **MUSS** das Feld „Zugriff zulassen“ angeklickt werden. Dies erzeugt zwei Regeln für die Windows Firewall, welche die Kommunikation zwischen der Software und dem Ladegerät zulassen.





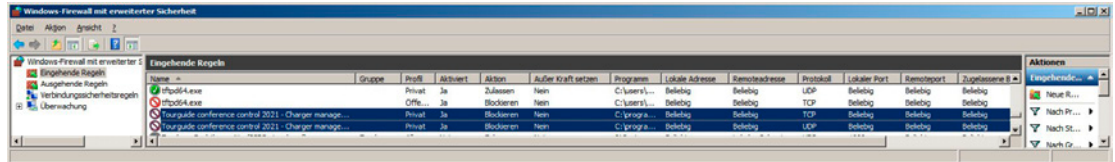
Dann kann die Software normal bedient werden und es werden alle Anzeigen erwartungsgemäß aktualisiert.



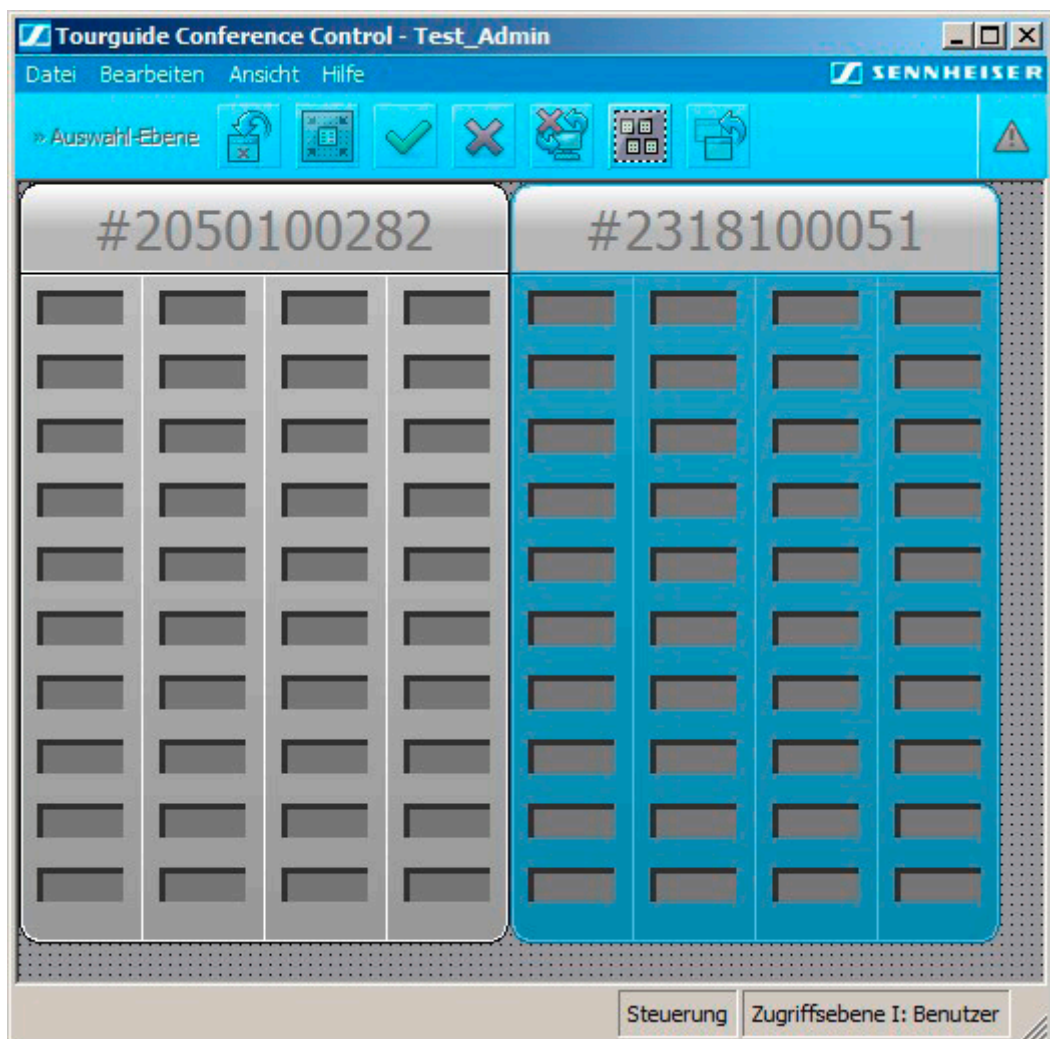


Fehlerfall:

Sollte der oben genannte Sicherheitshinweis über „Abbrechen“ oder den Schließen Button geschlossen worden sein, dann werden zwei Regeln in der Firewall erstellt, welche die Kommunikation zwischen Software und dem Ladegerät unterbinden. Diese Regeln können hier bearbeitet und damit das Problem gelöst werden.



In diesem Fall kann man die Software zwar starten, aber es werden keine Aktualisierungen angezeigt, wenn man Geräte in das Ladegerät steckt.





Seriennummer:

Die Seriennummer des Ladegerätes ist in der Projektdatei abgespeichert.

Sollte die Software keine Verbindung zum Ladegerät bekommen, dann wird trotzdem die in der .isc Datei abgespeicherte Seriennummer angezeigt!.

Es ist vorstellbar, dass bei der Erstinstallation die Firewall noch nicht aktiv war und dadurch eine Projektdatei (.isc) mit der richtigen Seriennummer des Ladegerätes angelegt wurde.

Durch Windows Updates könnten z.B. die Einstellungen der Firewall verändert worden sein, so dass nun die Kommunikation mit der Software blockiert wird.